



Blue Prism Early Success Group

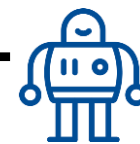
【新規・導入1年未満ユーザー様向けオンラインイベント】

SS&C | blueprism®

Vol.1 | 2022/9/13



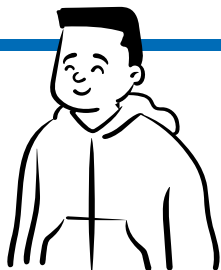
Early Success Group (ESG) へのご参加ありがとうございます



Early Success Groupとは？

導入・定着に際し抑えるべき情報をBlue Prismよりお伝え＆他ユーザーとのつながりをもっていただく場です
Blue Prism・ユーザー同士の有用な情報やベストプラクティスを共有することで、各自のビジネス目標を達成していきましょう！

ユーザー同士で開発・運営の悩み相談



初期フェーズの目標の立て方、導入方法論を知る



取り組みをスケールさせ、自動化を定着させる



Blue Prism・ユーザー各自がもつ有用な情報やベストプラクティスを共有することで、それぞれのビジネス目標を達成していきましょう！

Early Success Group : 今後の予定

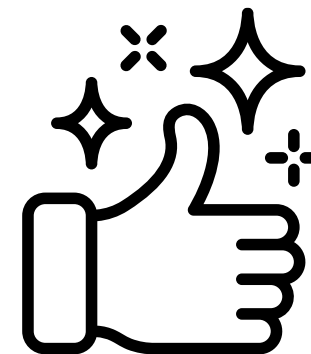
- **第1回 : 開発に入る前の準備事項確認**
 - 日時 9月13日 (火) 16:00-17:00
 - 内容
 - 導入時の各種設定・登録作業、確認すべきドキュメントをご紹介
 - 他ユーザーとの交流タイム (Blue Prism社員も同席します)
- **第2回 : サクセスプランの紹介**
 - 日時 10月12日 (水) 16:00-17:00
 - 内容
 - 取り組みの指標となるサクセスプランの紹介
 - 他ユーザーとの交流タイム (Blue Prism社員も同席します)
- **第3回 : ROM概要の紹介**
 - 日時 11月15日 (水) 16:00-17:00
 - 内容
 - ROMの概要、重要な要素の説明
 - 他ユーザーとの交流タイム (Blue Prism社員も同席します)

カレンダー登録
お願いします！



導入前 | 設定・登録チェックリスト

- オンボーディング資料をダウンロードしましたか？
- Blue Prism Enterpriseのインストールは完了しましたか？
- ポータルへの登録は完了しましたか？
- ポータルの仕組みは理解できましたか？
 - コミュニティー
 - 製品
 - ドキュメント
 - University
 - カスタマーサポート
- Japan Communityへの登録は完了しましたか？
- サポートチケットの発行方法は理解しましたか？



まずはこの2つをチェック

オンボーディング資料

「[はじめよう！ Blue Prism – Blue Prism Onboarding資料](https://www.blueprism.com/japan/resources/additional-resources/blue-prism-onboarding-material-jp/)」



<https://www.blueprism.com/japan/resources/additional-resources/blue-prism-onboarding-material-jp/>



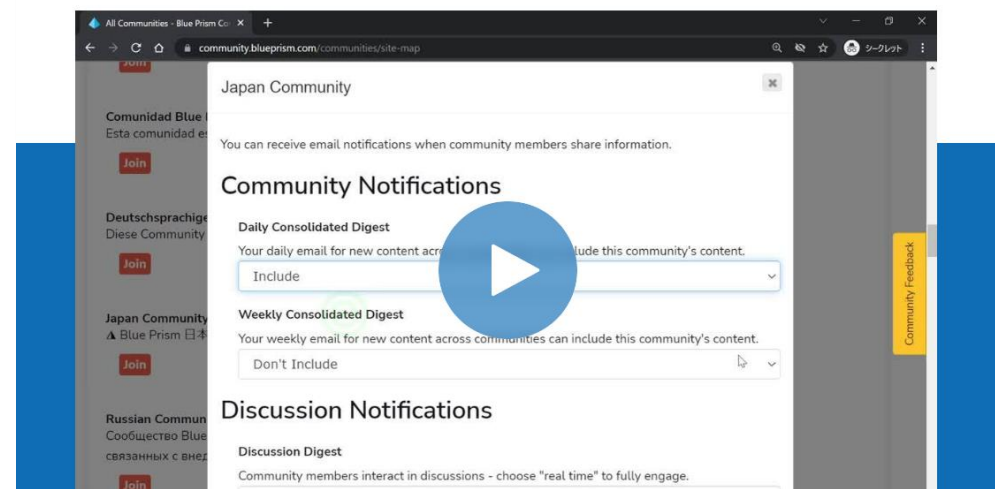
導入・トレーニング前の基本作業

「[Blue Prismまずはここから！運用開始前のチェックポイント](https://www.blueprism.com/japan/resources/videos/blue-prism-onboarding-tutorial-video-jp/)」



<https://www.blueprism.com/japan/resources/videos/blue-prism-onboarding-tutorial-video-jp/>

Blue Prismまずはここから！運用開始前のチェックポイント



- 社内のユーザー様にも展開ください -

ポータル=Blue Prismの公式ドキュメント・コミュニティへの入口



portal.blueprism.com/

The screenshot shows the Blue Prism Portal website. The navigation bar includes links for Home, Community, Product, Robotic Operating Model, Documents, Customer Support, and University. A callout box points to the 'Product' link with the text: '製品のアナウンスを確認 製品のインストーラーを入手'. Another callout box points to the 'Documents' link with the text: 'ドキュメント'. A third callout box points to the 'SUPPORT TICKETS' link in the top right navigation bar with the text: 'サポート問合せ (契約者のみ)'. Below the navigation bar, there is a blue banner with the text: 'URGENT NOTIFICATION RELATED TO USE OF CHROME AND EDGE BROWSERS AS PART OF BLUE PRISM AUTOMATIONS Latest Update: 17th June 2022'.

Blue Prism Portal には様々な情報がありますが、以下が特に有益です

Products: 製品のリリースやサポートに関するアナウンスが確認できる。製品のダウンロードもここから

Documents: 開発からインフラの運用まで、多岐にわたるドキュメントを入手可能

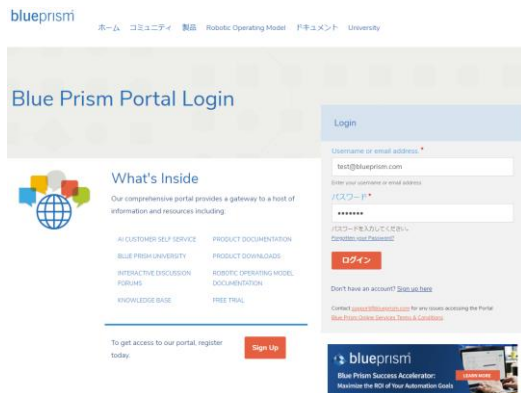
University: 製品のドキュメントや学習コンテンツが入手可能

SUPPORT TICKETS: 製品サポートの問合せを行えます

(このリンクが表示されていない場合は、弊社担当者までご連絡ください)

Japan Communityへ登録

Blue Prism Portal にログイン



[Japan Community](#)にアクセスし、日本コミュニティに参加するボタンをクリック



Japan Communityでは・・・

- 開発にかかわる質問の投稿
- 他ユーザーの質問への回答
- Blue Prismのイベント・お知らせの確認

がしていただけます

最近の会話

RE: PATやCaptureのオンラインハンズオンって開催可能ですか？

佐藤さま ありがとうございます。ご検討ありがとうございます。

Yasunaki Koike



Japan Community投稿例

1. ワークキューの領域の制限について

0 Recommend

Posted 07-15-2022 10:33

Reply

ワークキューを使用していたところ下記エラーが発生しました。

内部：データベース 'blueprism' にオブジェクト 'dbo.BPAWorkQueueItem'.'PK_BPAWorkQueueItem' の領域を割り当てられませんでした。
'PRIMARY' ファイルグループがいっぱいです。不要なファイルの削除、ファイルグループ内のオブジェクトの削除、ファイルグループへの新しいファイルの追加、またはファイルグループの既存のファイルの自動拡張の設定のいずれかを行ってディスク領域を作成してください。

Actions

Contact Request Pending

処理済みアイテムを削除で対応しましたが、具体的に制限がどれくらいなのか確認方法と対応方法などご存知の方いらっしゃいますでしょうか。

以上、よろしくお願いいたします。

2. RE: ワークキューの領域の制限について

1 Recommend

Make Best Answer

Posted 07-15-2022 12:54

Reply

問題は、データベースが一杯になっていることです。

Blue Prismデータベースの空き容量やディスクの増設方法については、こちらのリンクをご覧ください。

<https://docs.microsoft.com/es-es/previous-versions/troubleshoot/winautomation/support-tips/processrobot-process-studio/could-not-allocate-space-for-object-error-message>

<https://blog.sqlauthority.com/2014/03/14/sql-server-error-resolution-could-not-allocate-space-for-object-in-database-because-the-filegroup-is-full/>

この作業を始める前に、データベースのバックアップをとっておくことを強くお勧めします。

ご参考になれば幸いです。

またコミュニティでお会いしましょう。)

1. [イベント]2022年9月6日～9月16日開催 Blue Prism World Virtual 2022 Japan



Posted 17 days ago

今年も、Blue Prism World Virtual 2022 Japanをバーチャル開催いたします。
ユーザーの皆様はもちろん、経営層の方にもお役に立つ内容となっておりますので、ぜひご参加ください！
詳細・申込はこちらよりお願いいたします

BLUE PRISM TEAM

Nodoka Matsumoto

<https://www.blueprism.com/japan/blue-prism-world-japan/?selected-locale=%E2%9C%93>

[お知らせ]Basic Trainingの日本語訳テキスト公開

こんにちは！Blue Prismカスタマーサクセスの松本です。DXに用意しております、Basic Trainingの日本語版テキストがダウンロードできるようになっております。Blue Prismの学習を進めていただく際ぜひおさえていただきたい、オブジェクト・プロセスの設計及びベストプラクティスがシンプルにまとめられています。英語版しかないからちょっと・・・というお声も多数いただいておりますので、この機会にぜひお試しください日本語テキストの設定方法は弊社の公式noteに記載がございますので、参考にさせていただきます！

3 people recommend this.



NODOKA MATSUMOTO

27 DAYS AGO

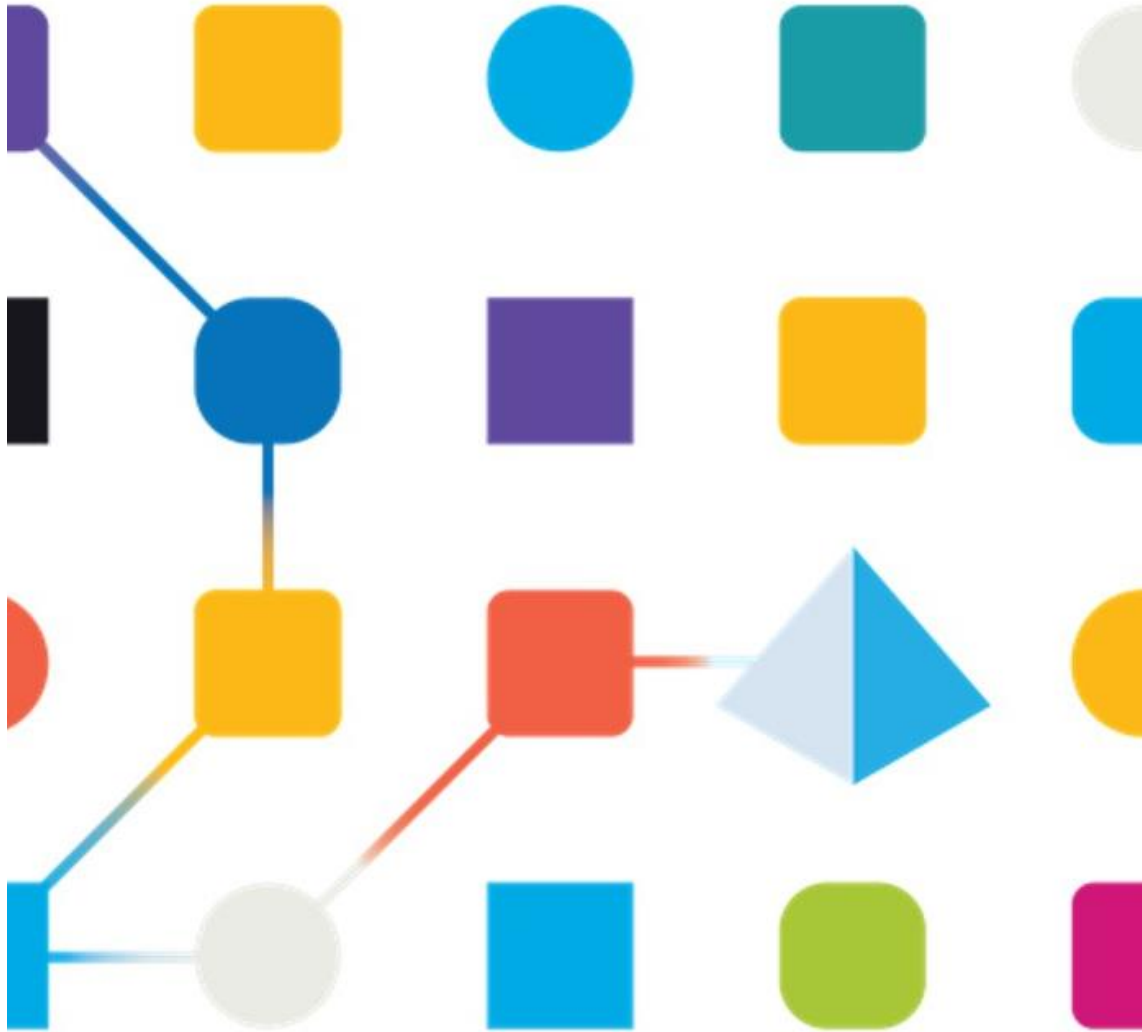
オンボーディング資料最新版のリリース

カスタマーサクセスの古江です。お世話になっております。Blue Prismオンボーディング資料の最新版をリリースします。ぜひご活用ください。 <https://community.blueprism.com/viewdocument/20227-1?CommunityKey=99c35a33-0706-4eb0-8b02-f23d6bb9b57f&tab=librarydocuments> 今回の修正箇所・Blue Prism v7.1情報の追加・Blue Prism ...



KEIICHI FURUE

ONE MONTH AGO



BLUE PRISMからのお知らせ

Blue Prism World Virtual 2022 Japan

開催概要



開催概要

Outline

名称:	Blue Prism World Virtual 2022 Japan
主催者:	Blue Prism株式会社
会期:	2022年9月6日(火)～9月16日(金)
日程:	ライブ配信: 2022年9月6日(火) 13:00～15:30 *オンデマンド配信: 2022年9月6日(火) 15:30～9月16日(金)
参加費:	無料(事前登録制)
対象者:	経営層、経営幹部、経営企画部門、業務部門、働き方改革部門、IT戦略部門、RPAの導入・実装を検討中のお客様など

アジェンダ

- キーノート
 - SS&C Blue Prismによる新しい働き方のカタチ
 - Japan Customer Award 2022
- 製品
 - 「残念な自動化」の原因と対策
高速化だけの現状から脱却し、継続的な全体最適を実現するために
 - デジタルワーカーを成功に導くSS&C Blue Prismの方法論～"ROM"概論
- 業界別ソリューション
 - 金融業界におけるビジネスの変化を乗り越え、進化し続けるためのビジネス変革プラットフォーム
 - Blue Prismを使い倒す！製造業における活用方法のご紹介

※その他パートナー様によるお客様活用事例紹介も計画中

申込ページ : <https://www.event-info.com/bpww2022japan/>

イベント紹介ページ : <https://www.blueprism.com/japan/blue-prism-world-japan/>

業務自動化推進ポータル

弊社公式ポータルサイトで参考資料、ブログ、セミナー・イベント情報をご紹介します
おります。ぜひご参照ください。

資料ダウンロード



資料例

- 製造業向けインテリジェントオートメーション
- 製造業におけるデジタルワーカー活用の展望

ブログ



記事例

- 業務プロセスの可視化をするメリットとは？その際のポイントなども解説
- 業務プロセスの見直しが必要なわけ

セミナー・イベント紹介



ご紹介イベント例

- Blue Prism World Virtual 2022 Japan

<https://www.ia-portal.jp/>

お疲れ様でした！

詳しい説明は、オンボーディング資料「はじめよう！ Blue Prism – Blue Prism Onboarding資料」をご参照ください



SS&C | blueprism[®]