



Blue Prism Early Success Group

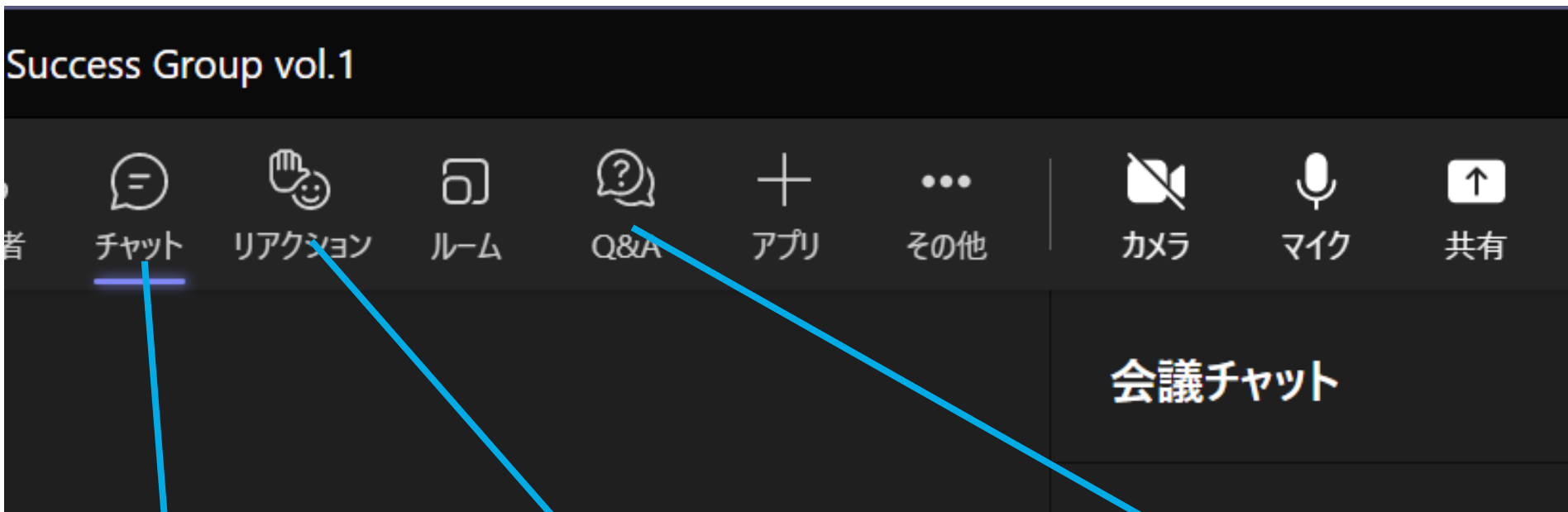
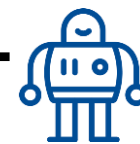
【新規・導入1年未満ユーザー様向けオンラインイベント】

SS&C | blueprism®

Vol.1 | 2022/12/14



Early Success Group (ESG) へのご参加ありがとうございます



コメント・その他はこちら
から

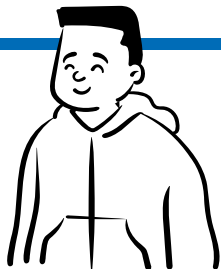
リアクション歓迎です！

ご質問はこちらから

Early Success Groupとは？

導入・定着に際し抑えるべき情報をBlue Prismよりお伝え＆他ユーザーとのつながりをもっといただく場です
Blue Prism・ユーザー同士の有用な情報やベストプラクティスを共有することで、各自のビジネス目標を達成していきましょう！

ユーザー同士で開発・運営の悩み相談



初期フェーズの目標の立て方、導入方法論を知る

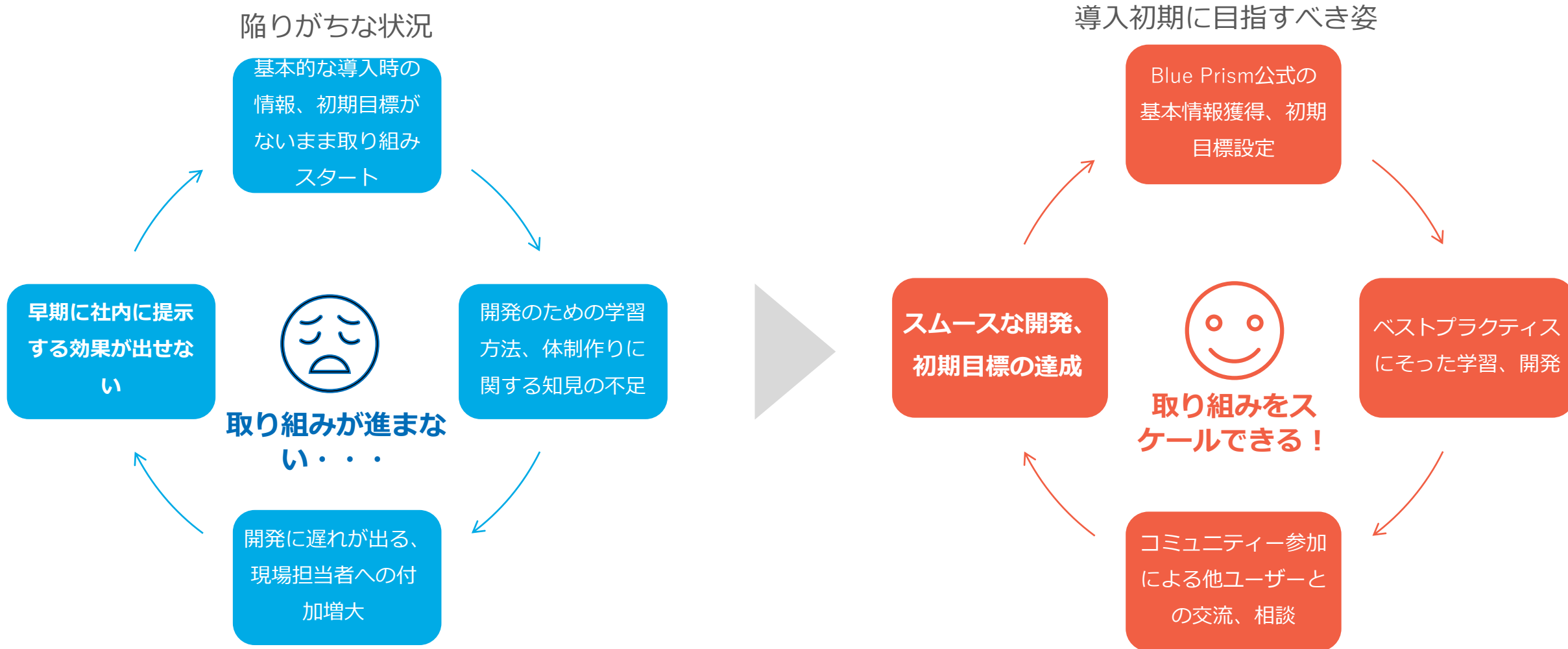


取り組みをスケールさせ、自動化を定着させる



Blue Prism・ユーザー各自がもつ有用な情報やベストプラクティスを共有することで、それぞれのビジネス目標を達成していきましょう！

導入時に陥りがちな状況とは・・・



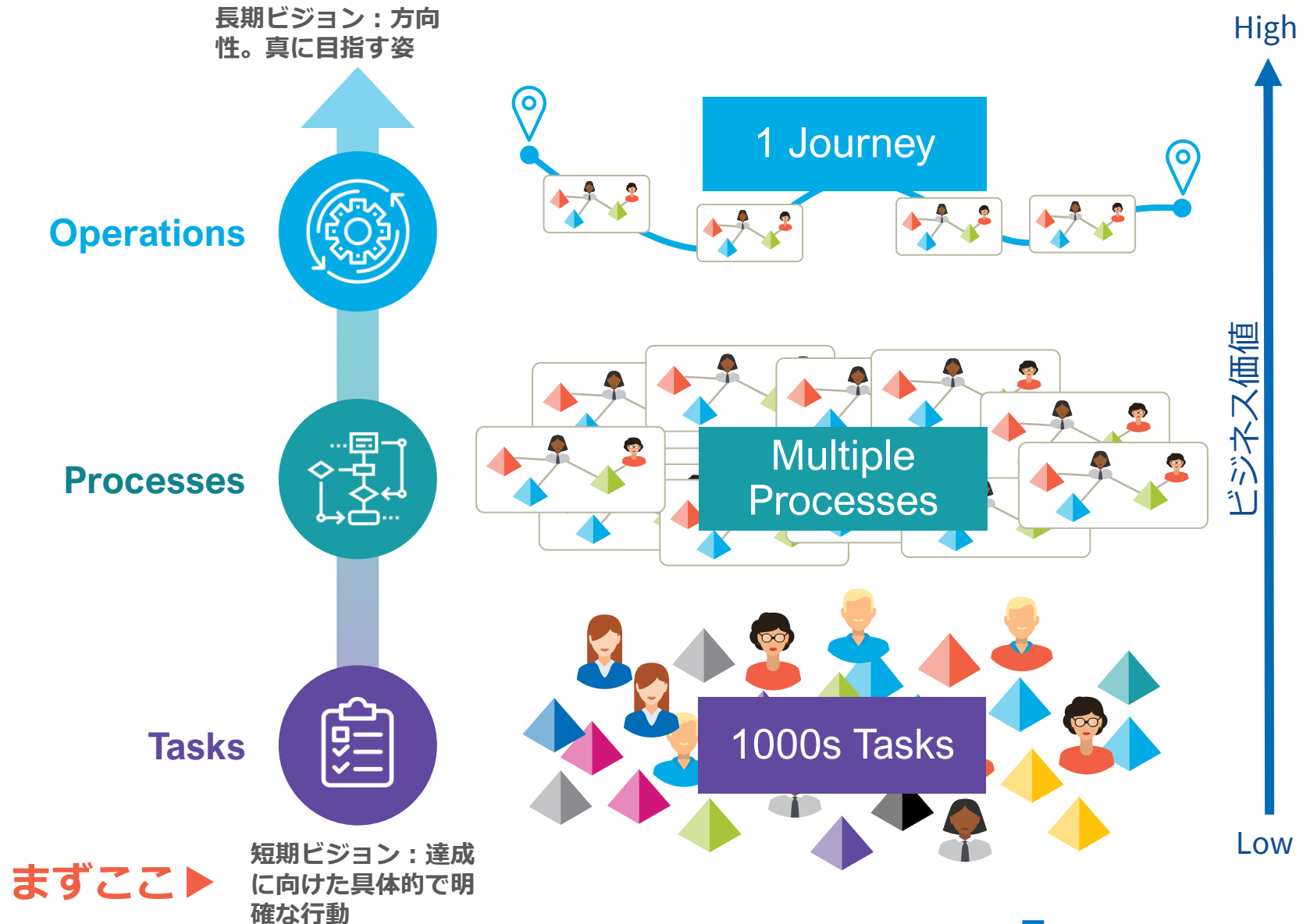
Focused on business outcomes

Transform Journeys 変革への道のり

さまざまな業務をすべてのステップ・レベルでつなぎ、仕事をスムーズに

- 機能のサイロ化を排除
- すべての業務が結果につながっていることを明確に
- ベストプラクティスと手順を再利用

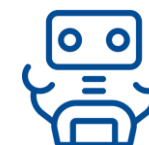
Rethink work... Deliver exceptional experiences



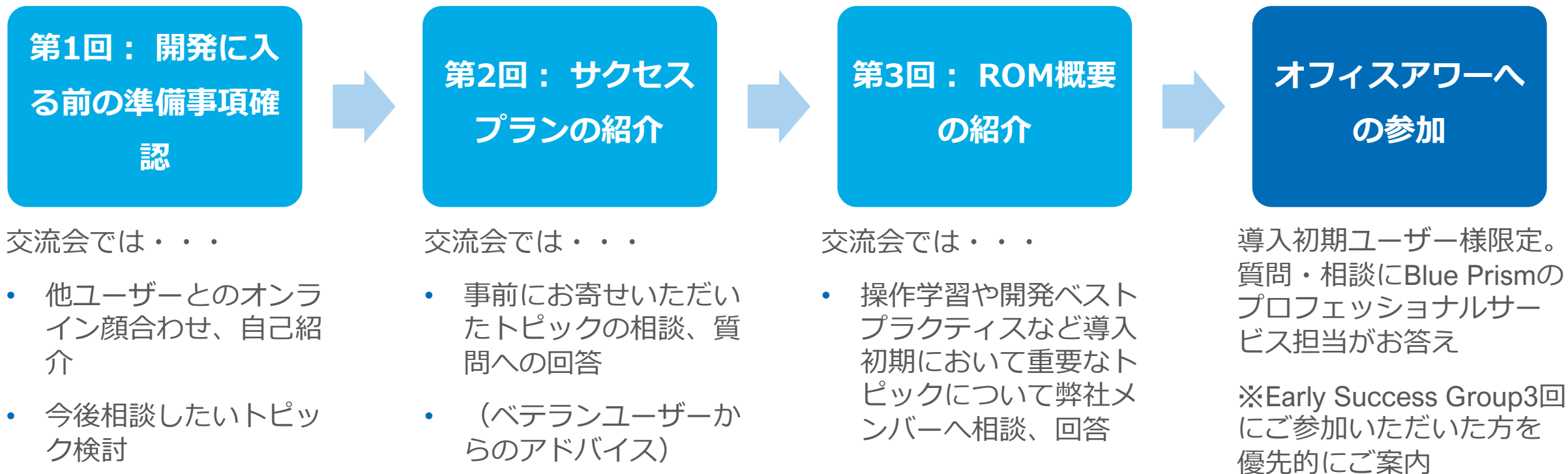
Early Success Group : 今後の予定

- **第1回 : 開発に入る前の準備事項確認**
 - 日時 12月14日 (水) 16:00-17:00
 - 内容
 - 導入時の各種設定・登録作業、確認すべきドキュメントをご紹介
 - 他ユーザーとの交流タイム (Blue Prism社員も同席します)
- **第2回 : サクセスプランの紹介**
 - 日時 1月17日 (火) 16:00-17:00
 - 内容
 - 取り組みの指標となるサクセスプランの紹介
 - 他ユーザーとの交流タイム (Blue Prism社員も同席します)
- **第3回 : ROM概要の紹介**
 - 日時 2月14日 (火) 16:00-17:00
 - 内容
 - ROMの概要、重要な要素の説明
 - 他ユーザーとの交流タイム (Blue Prism社員も同席します)

カレンダー登録
お願いします！



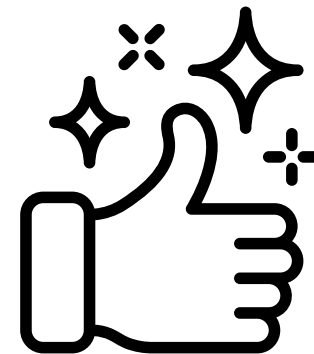
ステップアップパス



ぜひEarly Success Groupへの参加をコンプリートいただき、オフィスアワーへ進んでください！

導入前 | 設定・登録チェックリスト

- オンボーディング資料をダウンロードしましたか？
- Blue Prism Enterpriseのインストールは完了しましたか？
- ポータルへの登録は完了しましたか？
- ポータルの仕組みは理解できましたか？
 - コミュニティー
 - 製品
 - ドキュメント
 - University
 - カスタマーサポート
- Japan Communityへの登録は完了しましたか？
- サポートチケットの発行方法は理解しましたか？



まずはこの2つをチェック

オンボーディング資料

「[はじめよう！ Blue Prism – Blue Prism Onboarding資料](https://www.blueprism.com/japan/resources/additional-resources/blue-prism-onboarding-material-jp/)」



<https://www.blueprism.com/japan/resources/additional-resources/blue-prism-onboarding-material-jp/>



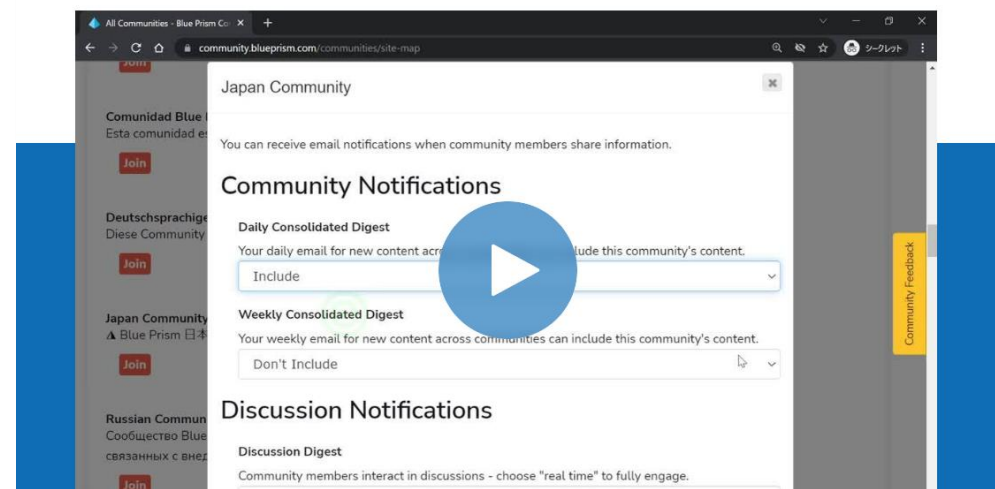
導入・トレーニング前の基本作業

「[Blue Prismまずはここから！運用開始前のチェックポイント](https://www.blueprism.com/japan/resources/videos/blue-prism-onboarding-tutorial-video-jp/)」



<https://www.blueprism.com/japan/resources/videos/blue-prism-onboarding-tutorial-video-jp/>

Blue Prismまずはここから！運用開始前のチェックポイント



- 社内のユーザー様にも展開ください -

ポータル=Blue Prismの公式ドキュメント・コミュニティへの入口



portal.blueprism.com/

The screenshot shows the Blue Prism Portal website. At the top, there is a navigation bar with links for BLUEPRISM.COM, DIGITAL EXCHANGE, SUPPORT TICKETS, and MY ACCOUNT. Below this is a main navigation menu with links for Home, Community, Product, Robotic Operating Model, Documents, Customer Support, and University. A blue banner at the top of the page contains the text: "URGENT NOTIFICATION RELATED TO USE OF CHROME AND EDGE BROWSERS AS PART OF BLUE PRISM AUTOMATIONS Latest Update: 17th June 2022". Three callout boxes are present: one pointing to the 'Product' link with the text '製品のアナウンスを確認 製品のインストーラーを入手'; one pointing to the 'Documents' link with the text 'ドキュメント'; and one pointing to the 'SUPPORT TICKETS' link with the text 'サポート問合せ (契約者のみ)'.

Blue Prism Portal には様々な情報がありますが、以下が特に有益です

Products: 製品のリリースやサポートに関するアナウンスが確認できる。製品のダウンロードもここから

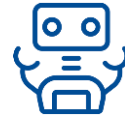
Documents: 開発からインフラの運用まで、多岐にわたるドキュメントを入手可能

University: 製品のドキュメントや学習コンテンツが入手可能

SUPPORT TICKETS: 製品サポートの問合せを行えます

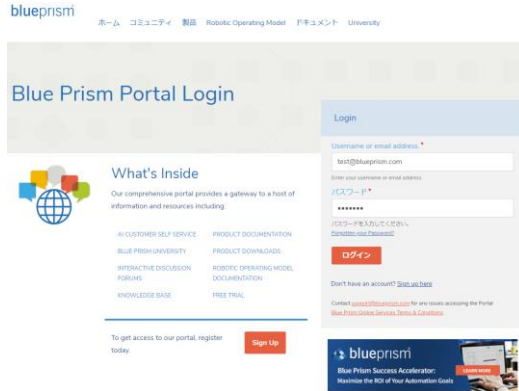
(このリンクが表示されていない場合は、弊社担当者までご連絡ください)

Japan Communityへ登録



本日の資料もJapan communityのライブラリ（図書館）に格納予定です

Blue Prism Portal にログイン



Japan Communityにアクセスし、日本コミュニティに参加するボタンをクリック



Japan Communityでは・・・

- 開発にかかわる質問の投稿
- 他ユーザーの質問への回答
- Blue Prismのイベント・お知らせの確認

がしていただけます

最近の会話

RE: PATやCaptureのオンラインハンズオンって開催可能ですか？

Announcements

Japan Community投稿例

1. ワークキューの領域の制限について

0 Recommend

Posted 07-15-2022 10:33

Reply

ワークキューを使用していたところ下記エラーが発生しました。

内部：データベース 'blueprism' にオブジェクト 'dbo.BPAWorkQueueItem'.'PK_BPAWorkQueueItem' の領域を割り当てられませんでした。
'PRIMARY' ファイルグループがいっぱいです。不要なファイルの削除、ファイルグループ内のオブジェクトの削除、ファイルグループへの新しいファイルの追加、またはファイルグループの既存のファイルの自動拡張の設定のいずれかを行ってディスク領域を作成してください。

Actions

Contact Request Pending

処理済みアイテムを削除で対応しましたが、具体的に制限がどれくらいなのか確認方法と対応方法などご存知の方いらっしゃいますでしょうか。

以上、よろしくお願いいたします。

2. RE: ワークキューの領域の制限について

1 Recommend

Make Best Answer

Posted 07-15-2022 12:54

Reply

問題は、データベースが一杯になっていることです。

Blue Prismデータベースの空き容量やディスクの増設方法については、こちらのリンクをご覧ください。

<https://docs.microsoft.com/es-es/previous-versions/troubleshoot/winautomation/support-tips/processrobot-process-studio/could-not-allocate-space-for-object-error-message>

<https://blog.sqlauthority.com/2014/03/14/sql-server-error-resolution-could-not-allocate-space-for-object-in-database-because-the-filegroup-is-full/>

この作業を始める前に、データベースのバックアップをとっておくことを強くお勧めします。

ご参考になれば幸いです。

またコミュニティでお会いしましょう。)

1. [イベント]2022年9月6日～9月16日開催 Blue Prism World Virtual 2022 Japan



Posted 17 days ago

今年も、Blue Prism World Virtual 2022 Japanをバーチャル開催いたします。
ユーザーの皆様はもちろん、経営層の方にもお役に立つ内容となっておりますので、ぜひご参加ください！
詳細・申込はこちらよりお願いいたします

BLUE PRISM TEAM

Nodoka Matsumoto

<https://www.blueprism.com/japan/blue-prism-world-japan/?selected-locale=%E2%9C%93>

[お知らせ]Basic Trainingの日本語訳テキスト公開

こんにちは！Blue Prismカスタマーサクセスの松本です。DXに用意しております、Basic Trainingの日本語版テキストがダウンロードできるようになっております。Blue Prismの学習を進めていただく際ぜひおさえていただきたい、オブジェクト・プロセスの設計及びベストプラクティスがシンプルにまとめられています。英語版しかないからちょっと・・・というお声も多数いただいておりますので、この機会にぜひお試しください日本語テキストの設定方法は弊社の公式noteに記載がございますので、参考になさってください...

3 people recommend this.



NODOKA MATSUMOTO

27 DAYS AGO

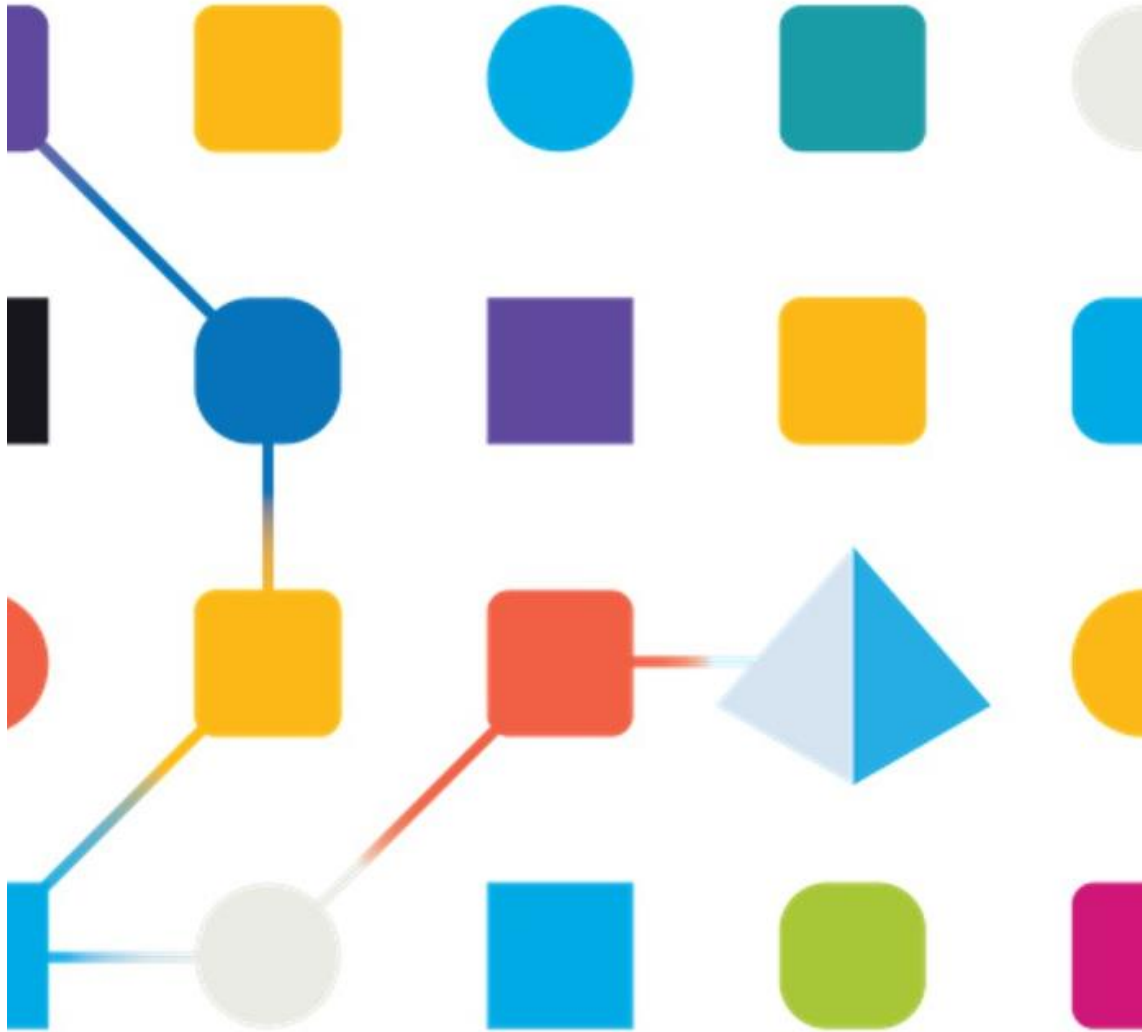
オンボーディング資料最新版のリリース

カスタマーサクセスの古江です。お世話になっております。Blue Prismオンボーディング資料の最新版をリリースします。ぜひご活用ください。 <https://community.blueprism.com/viewdocument/20227-1?CommunityKey=99c35a33-0706-4eb0-8b02-f23d6bb9b57f&tab=librarydocuments> 今回の修正箇所・Blue Prism v7.1情報の追加・Blue Prism ...



KEIICHI FURUE

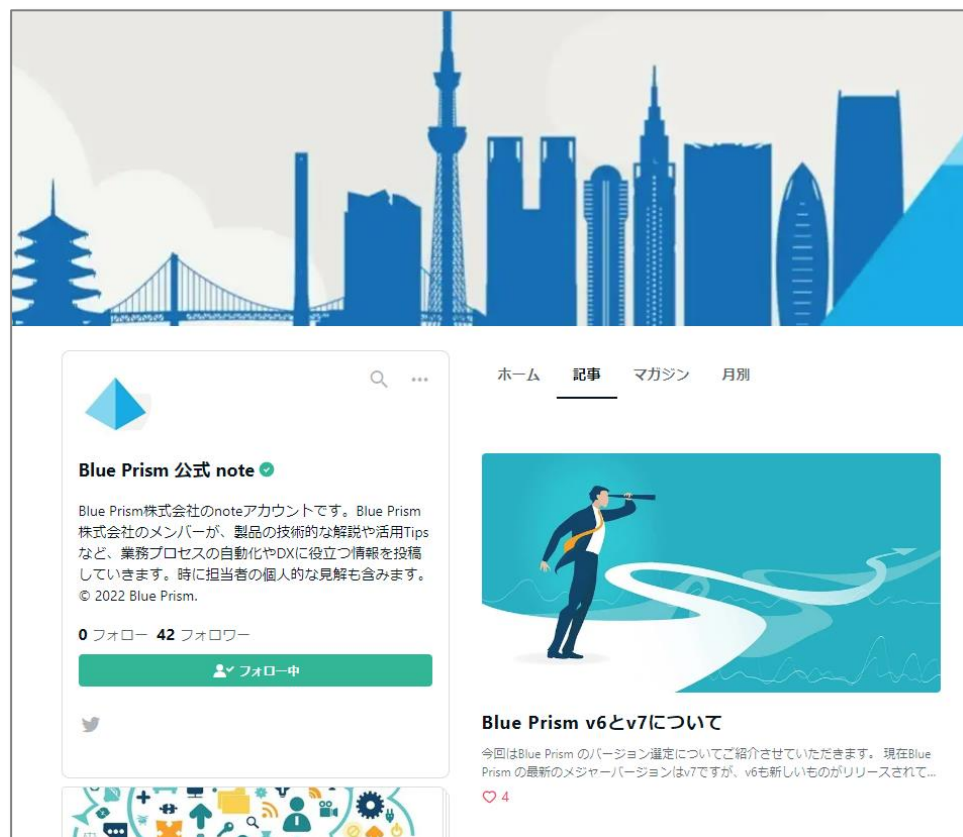
ONE MONTH AGO



BLUE PRISMからのお知らせ

公式note

開発Tipsや製品アップデートをチェック！



	知ってお得な活用方法 Blue Prism 公式 note	フォロー		Modern Browser Automation Blue Prism 公式 note	フォロー
	ご利用の便利情報 Blue Prism 公式 note	フォロー		製品アップデート Blue Prism 公式 note	フォロー
	事例から学ぼう Blue Prism 公式 note	フォロー		Blue Prism Digital Exchangeを知る Blue Prism 公式 note	フォロー

<https://note.com/blueprism>

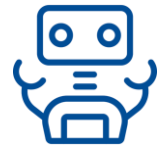
お疲れ様でした！

詳しい説明は、オンボーディング資料「はじめよう！ Blue Prism – Blue Prism Onboarding資料」をご参照ください



アンケート

アンケートへのご協力
お願いいたします



[https://forms.office.com/r/
K58GcT7mET](https://forms.office.com/r/K58GcT7mET)

最近の悩みor導入状況



ご質問	回答・他ユーザーからのコメント
他部署からどう案件を募っていくか？どう価値を理解してもらおうか？ロボを複数稼働させていきたい	ROMにのっくとと：社内ブランディング・広報（ロボに命名、インセンティブ、社内SNS、成功事例を宣伝）、勉強する仕組みの構築。誰にどうコミュニケーションしていくのか決めて実施。デモをしてまわる = ビジネス部門に前向きにとらえてもらえるような施策を打つ
キューの使用	キューはBPのベスプラ。ユーザー様のユースケースはこういった機会に共有していきましょう！ キューのガイド https://portal.blueprism.com/system/files/documents/Work%20Queues%20Guide%20%28Japanese%29.pdf Blue Prismベストプラクティス 設計編 3 Work Queueを使う https://note.com/blueprism/n/n5f79db62b09c?magazine_key=mbe8755617c2a
スケジュール実行：10時/10時10分のプロセスがあった場合（関連性のない2つのプロセス）、優先度つけて実行できないのか？	「Director」 - 未リリースだが、開発ロードマップには存在している。ロードマップはこちらで参照可能。（ポータル登録必要） Directorについても記載あり。※リリース時期についてはあくまでも予定 https://portal.blueprism.com/product/product-portfolio-roadmap-and-release-plan スケジュール実行の工夫の好事例 https://www.blueprism.com/japan/resources/case-studies/company-wide-implementation-of-rpa-jrebt/ スケジュールが落ちたときに通知するツールも https://digitalexchange.blueprism.com/dx/entry/9648/solution/blue-prism-schedule-monitor
開発改善の要望	改善要望もコミュニティから上げること可能 https://community.blueprism.com/participate/ideation-home

SS&C | blueprism[®]