



Blue Prism Labs

Getting Started Guide

Document Revision 1.0



Trademarks and copyrights

The information contained in this document is the proprietary and confidential information of Blue Prism Limited and should not be disclosed to a third party without the written consent of an authorised Blue Prism representative. No part of this document may be reproduced or transmitted in any form or by any means, electronic or mechanical, including photocopying without the written permission of Blue Prism Limited.

© Blue Prism Limited, 2001 – 2019

®Blue Prism is a registered trademark of Blue Prism Limited

All trademarks are hereby acknowledged and are used to the benefit of their respective owners. Blue Prism is not responsible for the content of external websites referenced by this document.

Blue Prism Limited, 2 Cinnamon Park, Crab Lane, Warrington, WA2 0XP, United Kingdom

Registered in England: Reg. No. 4260035. Tel: +44 870 879 3000. Web: www.blueprism.com

Contents

Trademarks and copyrights	2
Contents	3
Introduction	4
Blue Prism Platform Architecture	5
Blue Prism Interactive Client Overview	6
Studio	6
Control Room	6
Dashboard	7
Releases	7
System	7
Blue Prism Evaluation Environment	7
Instructions	7

개요(Introduction)

시장의 힘은 조직이 업무 방식을 빈번하고 세밀하게 변경하도록 유도하며, 조직은 종종 시스템 성과와 원하는 결과 사이의 차이를 채우기 위해 인력을 추가하여 보상합니다. 변화의 과정으로 인해 인력이 "유사한 로봇"의 역할을 수행할 수 있습니다. 백 오피스 프로세스는 일상적이고 반복적일 수 있으며 지루한 상황에서 오류가 발생할 수 있습니다. 고객에게 집중하지 않고 팀은 아무 생각 없이 반복적인 작업을 수행하여 시스템 서비스를 제공할 수 있습니다. 직원들이 인간 기술과 프로세스 지식을 사용하여 전반적인 고객 경험을 향상시킬 수 있으면서도 고객과의 커뮤니케이션에 비용을 소비하며 작업이 완료됩니다.

Blue Prism은 이러한 작업을 완료하기 위해 "디지털 작업 능력(digital workforce)"을 갖춘 국내 또는 해외 / 외주 직원 대신 세 번째 소싱 옵션을 제공합니다. 그런 다음 이 추가 능력은 회사의 기존 인력을 해방시켜 보다 전문적인 인간 기술이 필요한 고 가치 작업에 집중할 수 있도록 합니다.

Blue Prism의 Connected-RPA 플랫폼을 사용하면 규칙 기반의 수동 백 오피스 관리 프로세스를 신속하게 자동화하여 비즈니스 운영을 민첩하고 비용 효율적으로 수행할 수 있으며 이 디지털 능력을 활용하여 비용을 줄이고 정확성을 향상시킬 수 있습니다.

Blue Prism은 Digital Workforce Platform의 개념을 개척했으며 18년 이상 RPA(다른 기술에서 변환되지 않음)로 설계된 엔터프라이즈 로봇 프로세스 자동화 플랫폼을 개발했습니다. 이 로봇은 강력하고 확장 가능하며 안전하며 신뢰할 수 있습니다. 이 플랫폼은 하나의 지능형 자동화 플랫폼에서 함께 쉽게 자동화하고, 더 잘 자동화하며, 더 많은 자동화를 수행할 수 있는 종합적인 솔루션을 제공합니다.

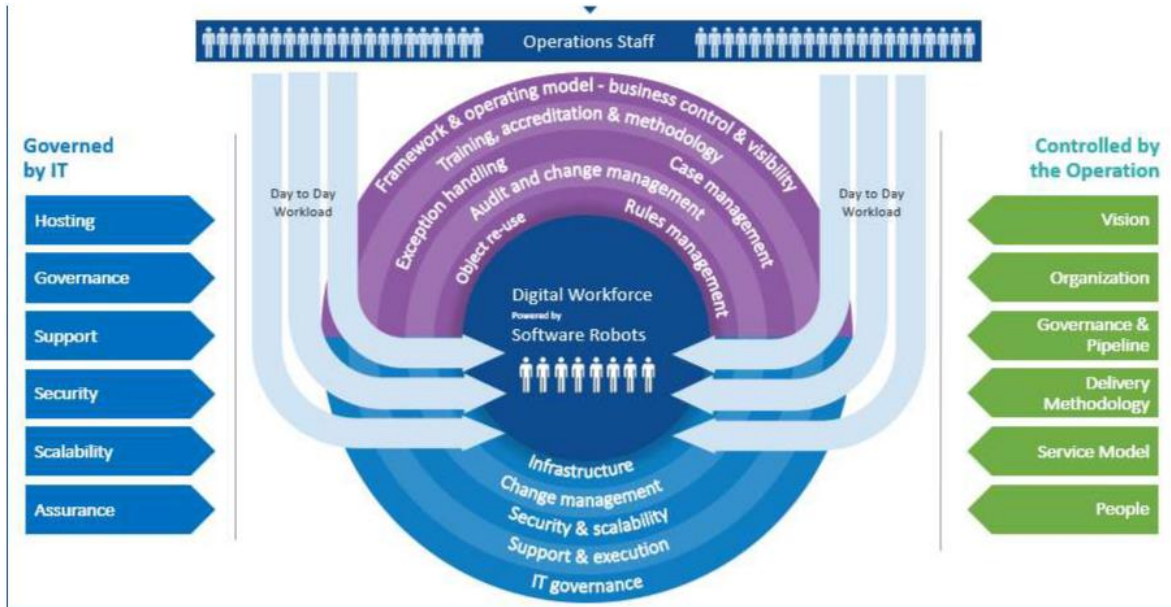
Automate together. 서로 배울 수 있고 비즈니스 혁신을 주도하는 기업가 커뮤니티를 만들 수 있도록 사람, 시스템 및 프로세스를 완벽하게 통합하십시오.

Automate better. 보다 강력하고 고품질의 미션 크리티컬 프로세스 자동화를 생성하여 더 빠르게 확장하십시오.

Automate more. 최첨단 기술 옵션에 대한 제한을 제거하여 혁신적인 불꽃을 피우십시오. 모든 사람이 "메이커"가 되도록 하고 그들이 할 수 있는 일이 무엇인지 궁금해 하도록 격려하십시오.

Blue Prism 솔루션은 IT 및 비즈니스 운영에 의해 승인되고 지속적으로 모니터링 할 필요 없이 무인으로 운영할 수 있는 엔터프라이즈 급의 안전하고 확장 가능한 주요 속성으로 설계되었습니다. 디지털 작업자에게는 액세스 권한 및 암호화로 보안 로그인이 제공됩니다. 디지털 작업자는 비 침습적이며 새로운 데이터를 생성하지 않으며 기존 데이터베이스에 영향을 미치지 않으므로 데이터 무결성이 유지됩니다. 제어실 및 대시 보드는 결과를 모니터링하고 인력의 우선 순위를 검토하며 비즈니스 또는 시스템 예외를 관리합니다. 이 솔루션은 사용자의 데스크톱이 아닌 중앙 집중식이며 비즈니스에서 관리하므로 프로세스를 쉽게 변경할 수 있습니다.

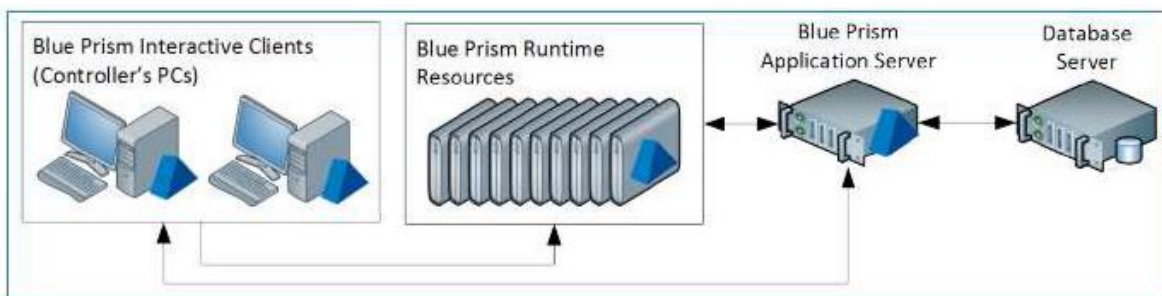
IT가 고유한 구조, 거버넌스 및 감사 기능을 갖도록 하기 위해 Blue Prism 소프트웨어는 코드가 없고 비즈니스가 관리합니다. 이를 통해 비즈니스 운영은 변화하는 우선 순위 및 고객 요구에 신속하게 대응할 수 있으며 IT는 데이터를 안전하게 보호합니다. 비즈니스 팀은 효율성과 고객 서비스를 향상시키는 비즈니스 과제를 관리, 구체화해서 제공할 수 있으며, IT 리소스는 광범위한 투자가 필요한 보다 혁신적이고 전략적인 이니셔티브에 집중할 수 있는 여유가 생깁니다.



Blue Prism의 디지털 작업자는 최고의 AI 공급 업체를 즉시 지원하고 Blue Prism 플랫폼에 다운로드하여 배포할 수 있는 지능형 자동화 기술에 즉시 액세스할 수 있어 지능적이며, Blue Prism Digital Exchange를 통해 고객에게 강력한 기술과 선택의 힘을 연결시켜 줍니다. 자체 학습 및 지속적인 개선이 가능한 디지털 능력을 통해 제조업체는 수십억 시간의 트랜잭션을 자동화하면서 수백만 시간의 업무를 비즈니스로 되돌릴 수 있어 혁신을 창출, 구축 및 공유할 수 있습니다. 이것을 RPA를 넘어서서 연결된 RPA(connected-RPA)라고 합니다.

Blue Prism Platform Architecture

Blue Prism 구현은 비즈니스 애플리케이션에 따라 여러 대화식 클라이언트, 런타임 자원 및 Blue Prism Application Server와 결합된 데이터베이스 서버로 구성됩니다.



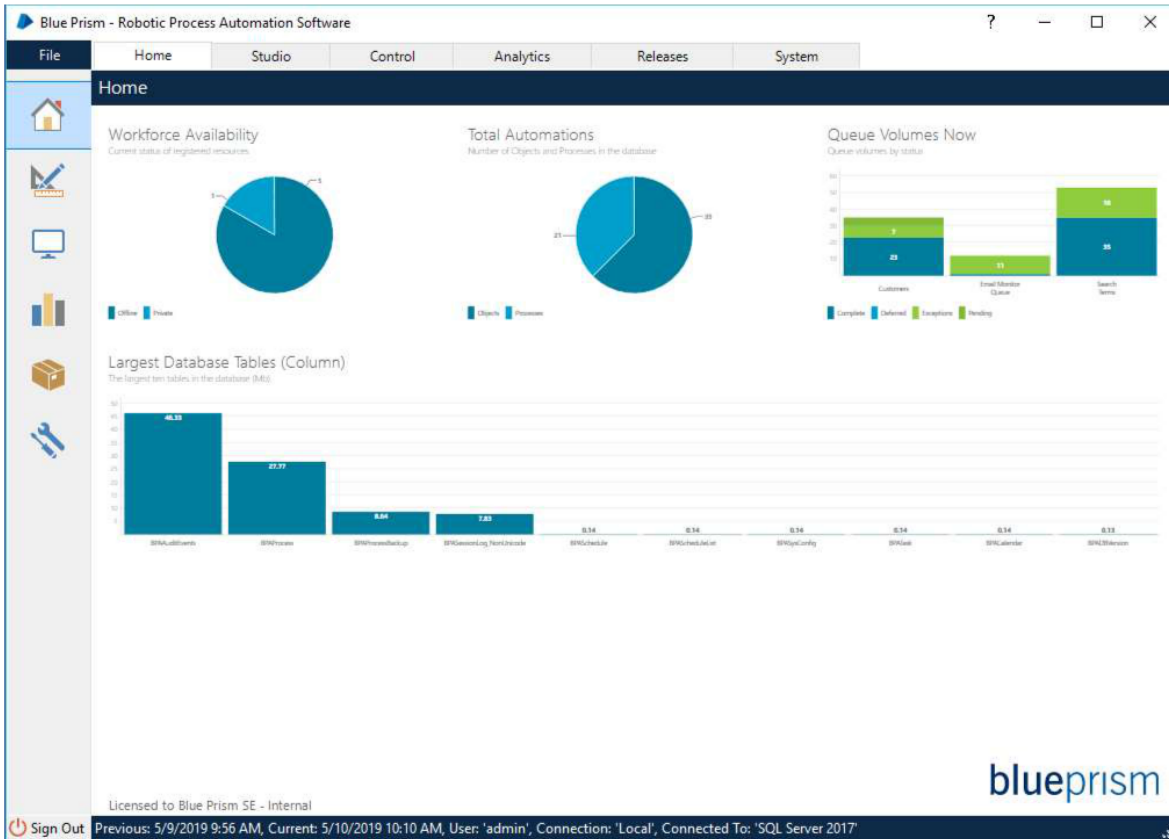
구성 요소는 다음 기능을 수행합니다:

- **Blue Prism Interactive Client** - Blue Prism이 설치된 물리적 또는 가상 시스템으로 Blue Prism 프로세스의 개발, 구성 및 모니터링을 용이하게 합니다.
- **Blue Prism Runtime Resource** - Blue Prism이 설치된 물리적 또는 가상 머신으로, 종종 디지털 워커라고 하는 대상 응용 프로그램에 대해 자동화된 프로세스를 실행합니다.
- **Blue Prism Application Server** - Blue Prism Server 서비스가 설치된 물리적 또는 가상 시스템으로, 연결된 클라이언트의 데이터베이스 연결 세부 정보를 보호하고 암호화를 구현하며 스케줄러를 호스팅합니다.
- **SQL Server Database** - 프로세스, 로그, 감사 및 사용자 정보를 위한 Blue Prism 리포지토리.

Blue Prism Interactive Client Overview

Blue Prism 사용자 인터페이스는 값 비싼 백엔드 통합 또는 소프트웨어 개발에 의존하지 않고도 비즈니스 프로세스를 빠르고 쉽게 작성하고 구현할 수 있도록 설계되었습니다.

Blue Prism 모듈 제품군은 사용자가 자동화된 작업을 설계 및 테스트하는 프로세스를 생성하는 동시에 포괄적인 제어 및 보고서 영역을 제공하여 실제 작업을 구현 및 모니터링할 수 있도록 합니다.



클라이언트 애플리케이션에 로그인할 때 항상 홈 페이지가 표시되고 현재 환경 이름과 사용자의 기본 대시 보드가 표시됩니다. 왼쪽의 탐색 모음과 화면 상단의 탭 막대를 사용하면 응용 프로그램의 다른 부분에 액세스할 수 있습니다. 다음과 같은 탭이 있습니다:

Studio

개발자가 지정된 소프트웨어 또는 도구와 상호 작용하는 방법에 대해 재사용 가능한 빌딩 블록인 **Business Objects** 를 작성, 정의 및 테스트할 수 있는 단일 액세스 지점을 제공합니다. **Application Modeller** 는 디지털 작업자가 대상 응용 프로그램의 다양한 요소를 안정적으로 찾고 상호 작용하는 방법을 교육하는 곳입니다. **Process Studio** 를 통해 사용자는 의사 결정 트리, 예외 처리 및 대상 응용 프로그램의 속도에 대한 반응 등 엔드 투 엔드 프로세스를 설계, 구축 및 테스트할 수 있습니다.

Control Room

지정된 하드웨어 리소스를 사용하여 실제 프로세스를 구현합니다. 직관적인 끌어서 놓기 인터페이스를 사용하여 선택한 머신에 프로세스를 신속하게 배포하여 비즈니스 이점을 즉시 실현할 수 있습니다. 디지털 작업자가 프로세스 작업을 제어, 모니터링 및 예약합니다.

Dashboard

동적으로 생성된 그래픽 콘텐츠를 포함하는 사용자 정의 가능 타일을 사용하여 Blue Prism 구현에 대한 MI 지향적이며 자동 갱신되는 뷰를 작성하십시오.

Releases

테스트를 라이브 환경으로 변경 사항을 전파하는 것과 같이 한 블루 프리즘 환경에서 다른 블루 프리즘 환경으로의 컴포넌트 전송을 관리합니다.

System

사용자를 생성하고 역할을 할당하고 Blue Prism 데이터베이스를 관리하며 기록 및 현재 로그 및 리소스 정보를 봅니다.

블루 프리즘 평가 환경(Blue Prism Evaluation Environment)

Blue Prism 평가 환경은 클라우드에서 사용 가능한 독립형 인프라로 30 일 동안 사용할 수 있습니다.

Instructions

- 1) 바탕 화면의 아이콘에서 Blue Prism Interactive Client 를 시작하십시오:



if you have version 6.6 or higher, or



is you have an earlier version.

- 2) 다음 자격 증명을 사용하여 로그인하십시오:
 - a. Login: admin
 - b. Password: admin
- 3) 대화식 클라이언트에서 File->Import 로 이동하여 Blue Prism 릴리스 파일을 가져오십시오. 찾아보기를 클릭하고 데스크탑의 Labs 폴더에서 .bprelease 파일을 찾으십시오. (또는 다운로드 한 경우 zip 파일에 있음)

Note: Blue Prism 은 반복적이고 평범한 작업인 디지털 워커를 완성하기 위한 세 번째 소싱 옵션을 제공합니다. 이 디지털 인력은 안전하고 확장 가능하며 탄력적이며 지능적입니다. 사용하기 쉽고 드래그 앤 드롭 인터페이스를 통해 다른 인공 지능 솔루션 및 기술을 활용 및 통합합니다.
