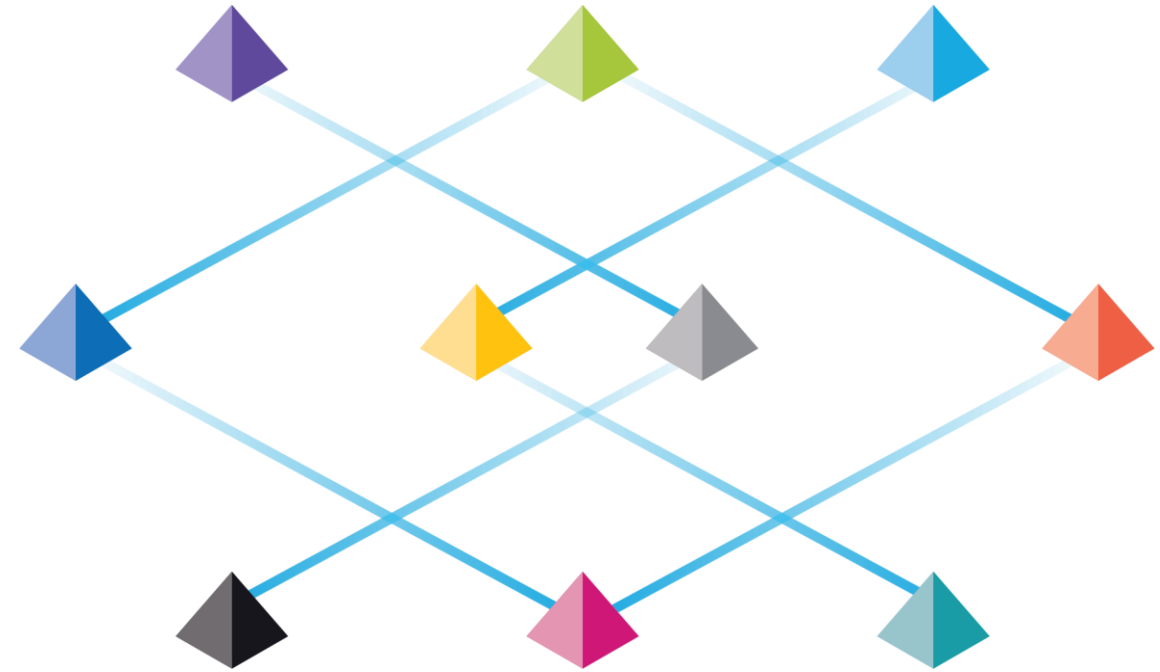


blueprism®

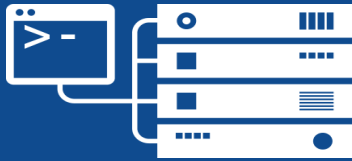
블루프리즘

성공적인 자동화 여정의
단계

블루프리즘 코리아



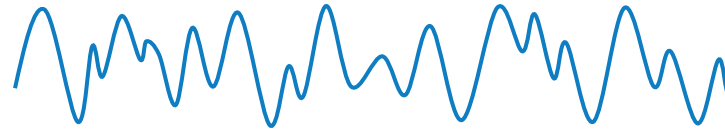
RPA (업무처리자동화) 는 무엇인가?



“SW 로봇 직원”

인간의 행동을 유사하게 따라할 수 있는 SW 로봇으로, GUI를 직접 이해하고 입력할 수 있다. 따라서 SW로봇직원은 모든 시스템이나 응용 프로그램을 인간처럼 다룰 수 있으며, 인간이 수행하던 여러 업무를 실수없이 높은 생산성으로 수행할 수 있다.

인간



관계 정립, 판단, 해석, 변화 관리, 가치 창출에 집중

SW 로봇



표준화된 절차 자동화, 일관되고 반복적인 판단

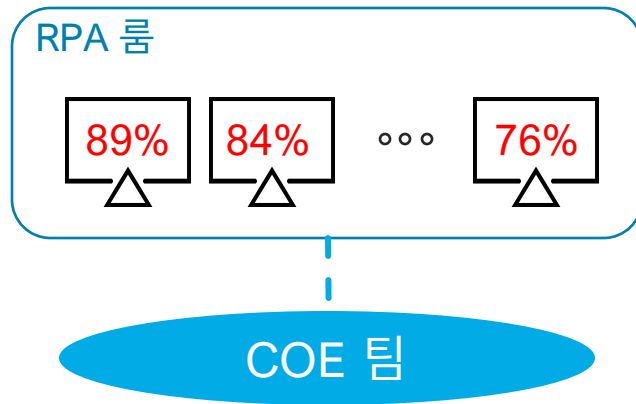
규율을 잘 지키고 여러 직무를 수행할 수 있는 SW 로봇 직원

- 24 x 7 생산성
- 높은 처리 속도
- 외주 인력의 1/3 비용
- 단기 업무의 빠른 재배당
- 높은 데이터 입력 정확성
- 개선된 컴플라이언스
- 부인 방지
- 중앙 통제, 보안, 거버넌스

업무처리자동화 도입 초기 단계

단순 반복 작업, 태스크 단위의 자동화, RPA 룸, 자동화 전용 PC, 인력 대체

전표 입력, 고객 자산 현황 월간 보고, 월간 회계 마감, 분개 입력, 총계정 원장, 주문 입력, 구매주문 - 송장 대조, 견적 및 계약, 재고 조사, 재고 자료 현행화, ...



* 자동화 가동율 (%)



자동화 전용 PC를 RPA 룸에 구축하고, 자동화 수요를 전사 공모하여 적합도를 판단한 후, 자동화. 자동화 전용 PC의 가동율을 100%에 가깝게 만들려고 노력



인건비 절약 및 작업 처리 정확도/속도 개선으로 높은 투자 만족도 및 빠른 투자비 회수



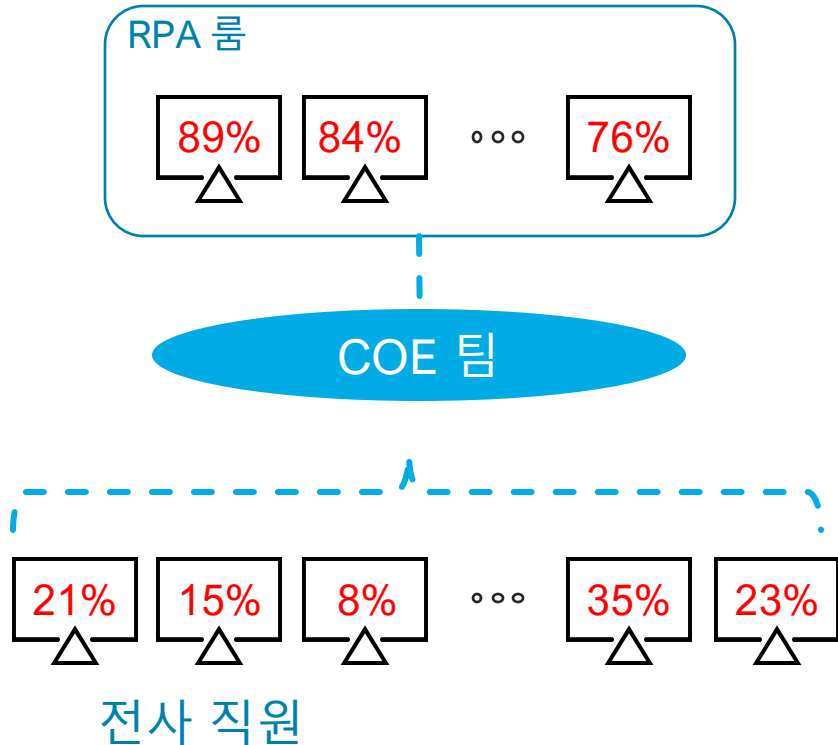
자동화 전용 PC로 업무를 모으는데 한계가 있고, 태스크 단위의 자동화로 가치를 계속 늘리는 것 어려움



RPA 룸에 있는 PC로 옮길 수 있는 태스크의 한계

업무처리자동화 도입 심화 단계

전사 프로세스 단위의 자동화, 전사 직원의 일부 업무 지원, 비즈니스 혁신



* 자동화 가동율 (%)



전사 직원의 일상 업무 중 일부 업무를 SW로봇이 지원함으로써 전사 직원이 본연의 업무에 집중하고 조직의 창의성 제고 (전직원에게 비서 제공)



프로세스 마이닝 툴 등을 이용하여 전사 자동화 프로세스를 발굴하고 최적화 및 표준화하며, 주요 구간에 AI/ML 적용 (Intelligent Automation)



전사 업무 성과 제고, 신규 서비스/상품 창출, 고객 서비스 품질 및 만족도 제고,



직원 업무 만족도 제고 및 이직율 감소 - 신규 직원 채용 및 교육 비용 절약

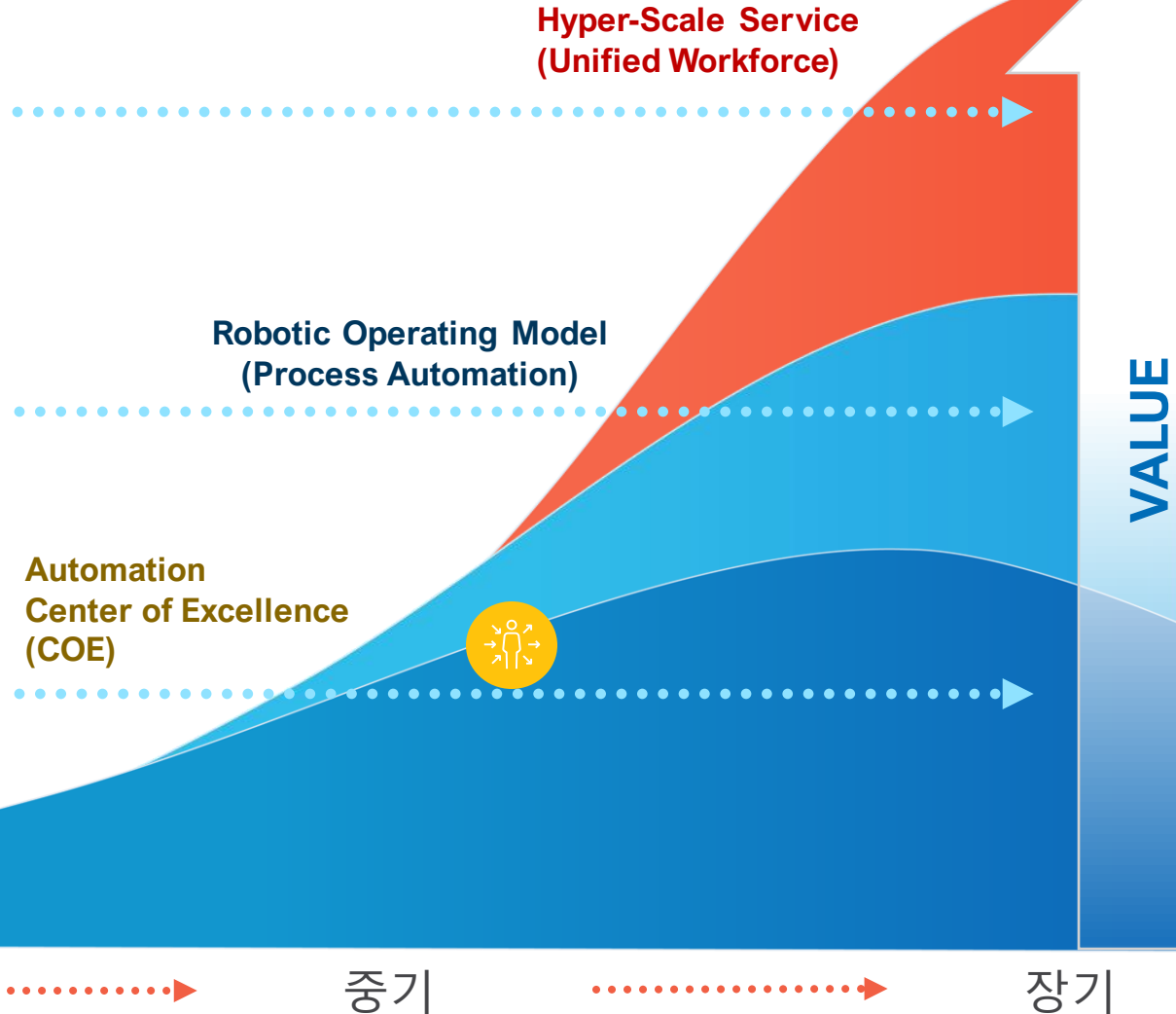
업무처리자동화 진화 단계

엔터프라이즈 관점에서의 프로세스 자동화는 이제 시작

WAVE 3 비즈니스 혁신
Process Reinvention
Automation 3.0

WAVE 2 비즈니스 성과 증대
Process Transformation
Automation 2.0

WAVE 1 효율성과 생산성
Process Optimization
Automation 1.0



비즈니스 혁신 가속화

디지털워커는 기업의 복잡한 프로세스들을 자동화하고, 전사의 휴먼워커는 자동화로 확보한 시간을 고객 경험을 개선하고 새로운 서비스 창출에 집중

프로세스 자동화

OCR, NLP 및 프로세스 마이닝, 기계학습 등 적용으로, 연결된 기업 업무 프로세스 자동화를 강화

태스크 자동화

반복적인 태스크 위주의 업무를 자동화하여, 빠르고 오류를 줄이며, 단순 업무 수행 인력을 대체

자동화 플랫폼의 역할

반복적 일상
업무로부터
휴먼워커 해방

업무 프로세스
표준화

고객 경험 및
만족도 제고

AI/ML/Bigdata
시스템 통합

휴먼 워커의 새로운 역할

고객 대면
서비스 강화

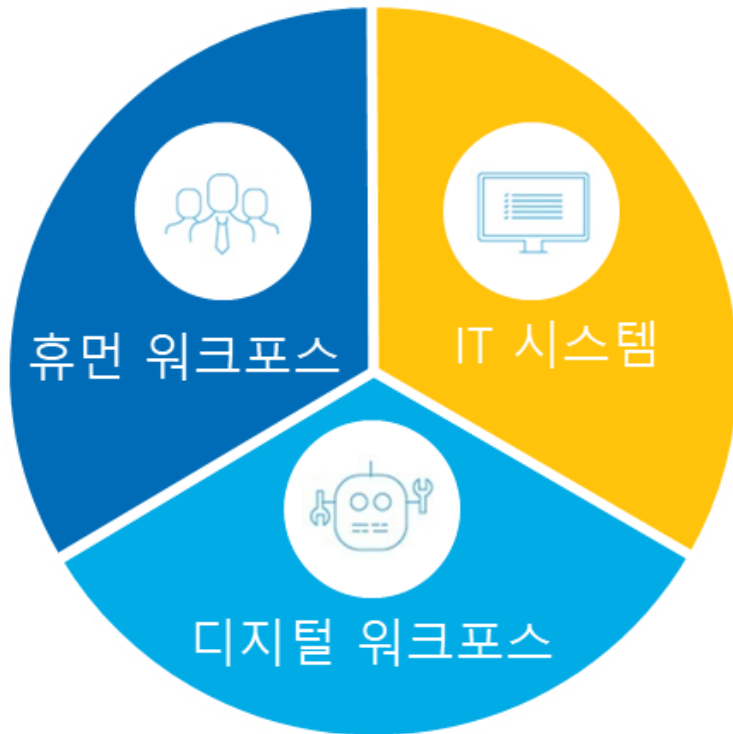
업무프로세스
효율화

경쟁환경에서
변화 대응

새로운 상품 및
서비스 개발

성공적인 자동화 여정의 종착역 - 경쟁력 있는 미래 기업

미래 기업의 이상적 역량 구성

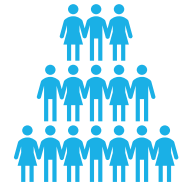


휴먼 및 디지털 노동자원의 **조
화로운 분업**

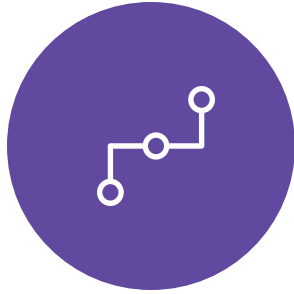
단순 반복작업으로부터 **인간
을 해방**

인간은 **더 크고 창의적인 사고**

일터 내에 디지털워커와
AI/Bigdata 시스템 간 통합



자동화 여정을 시작할 때, 고려해야 할 점



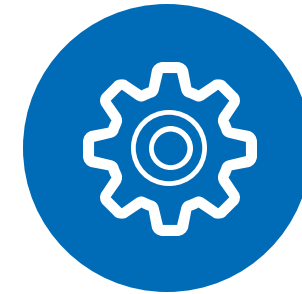
라이선스

PC에 설치 기반으로 라이선스 비용이 발생하면, 초기 투자비가 너무 크다. 동시에 활성화된 로봇의 수를 기반으로 라이선스 비용이 발생하고 자동화 가동율이 높아짐에 따라 천천히 늘어나는 것이 전사 확장에 합리적이다.



거버넌스

전사 직원이 각자 자동화 프로세스를 구현하고 구동한다면 통제가 어려워서 전사 자동화 프로젝트가 실패하는 경우가 많다. 중앙에서 자동화 생애 주기를 관리하고, 상세하고 중앙에 저장되는 로그를 이용해서 예외처리에 대한 추적이 가능해야 한다.



자산화

자동화를 구현하는 직원의 역량이나 의지에 따라 자동화 활용 효율이나 수준이 다를 수 있다. 자동화 구현 수준을 균일하게 하고 결과물을 체계적으로 자산화하고 재사용할 수 있는 도구가 준비되어 있어야 전사적으로 높은 단계의 자동화 수준으로 진화할 수 있다.



blueprism[®]