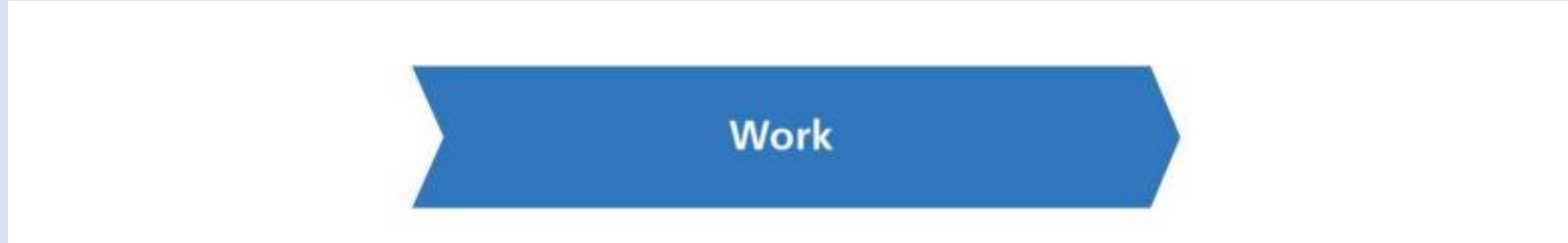


# Solution Design Overview

Blue Prism® Solution Design Overview

<https://blue-prism.docebosaaS.com/learn/course/276/blue-prismr-solution-design-overview>

# Designing for Unattended Automation

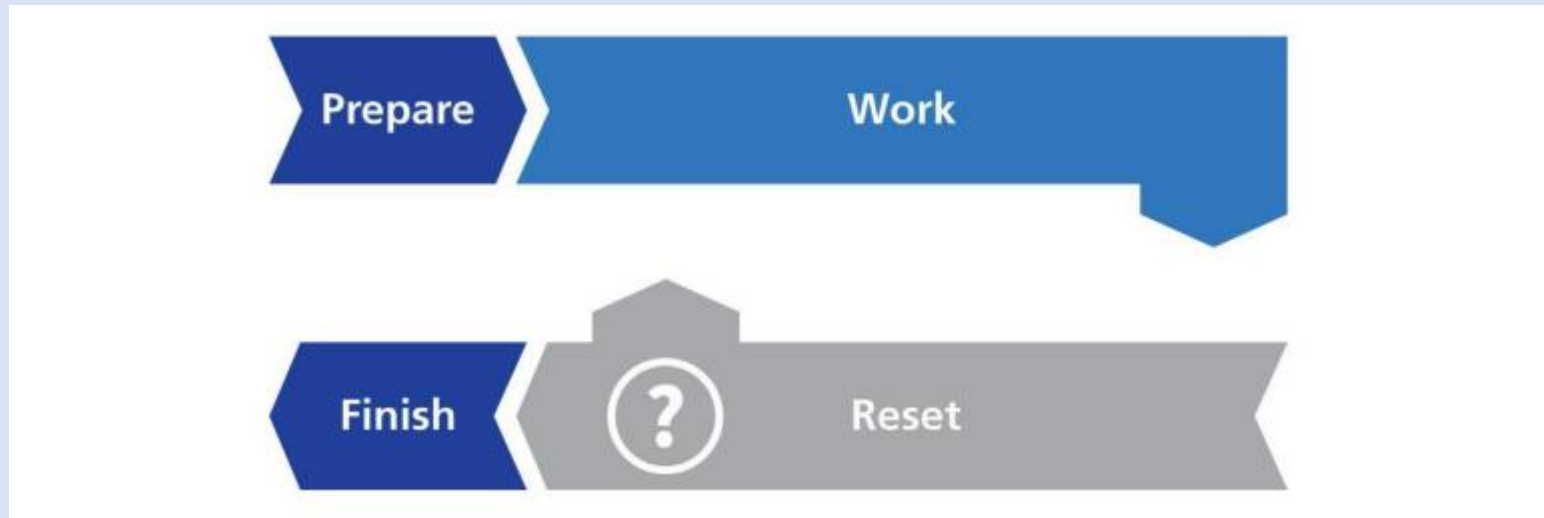


- 프로세스의 목적은 케이스를 하나씩 처리하는 것이며, 한 케이스를 완료한 후에는 다음 케이스를 준비하기 위해 시작 위치로 돌아가야 하기 때문에 이것은 너무 단순합니다.
- 이 프로세스는 사용 중인 응용 프로그램과 데이터에 대한 제어를 유지해야 하므로 일부 재설정 단계를 수행해야 할 수 있습니다.
- 이러한 재설정 단계에는 애플리케이션의 기본 메뉴 화면으로 다시 이동하고 데이터 항목 값을 재설정하는 작업이 포함될 수 있습니다.



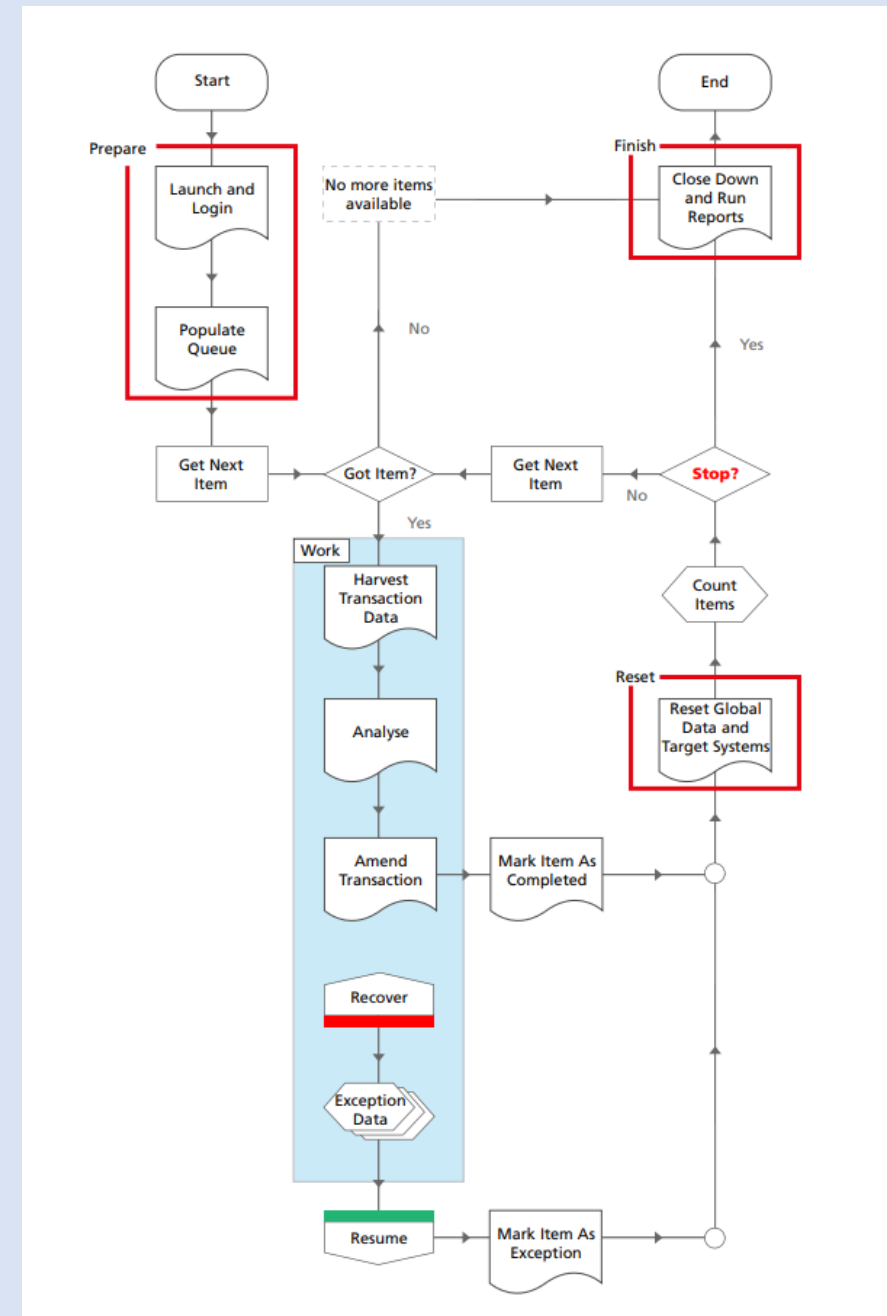
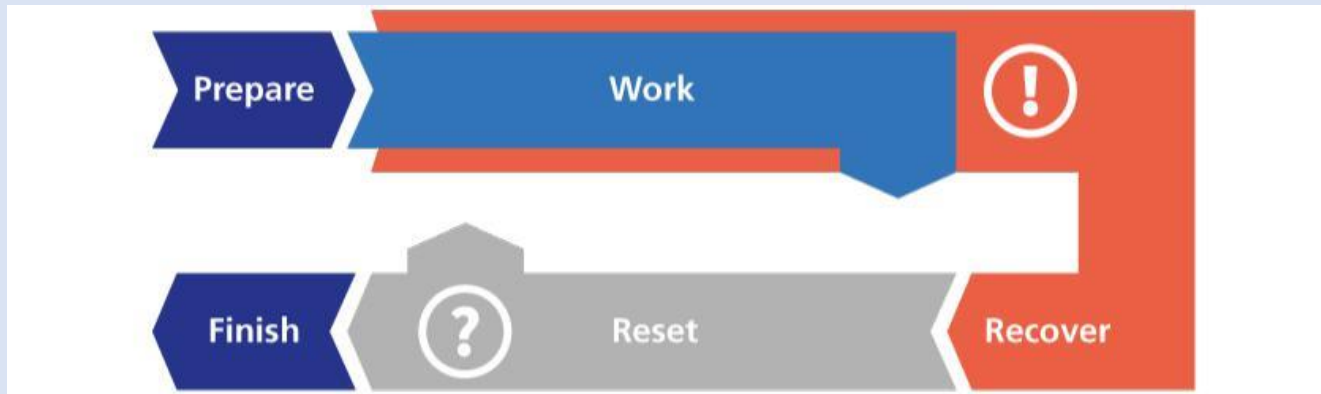
# Designing for Unattended Automation

- 어떤 시점에서 프로세스는 이 루프에서 벗어나야 합니다. 종종 이는 작업할 케이스가 더 이상 남아 있지 않을 때이지만 다른 이유로 결정을 내릴 수도 있는 경우입니다. 예를 들면 작업 일이 끝날 때에 도달했을 경우입니다. 또한 작업 루프 전후에 추가 단계가 있을 수도 있습니다.



# Designing for Unattended Automation

- 프로세스를 설계할 때 또 다른 일반적으로 간과하는 것은 문제가 발생하지 않고 항상 '행복한 경로'를 유지한다고 가정하는 것입니다. 다시 말해서 이것은 비현실적이며 복구 단계는 아래의 복구 경로에 표시된 것처럼 '불완전한 경로' 논리가 처리를 위해 꼭 포함되어야 합니다.



# Automation Solution Types

- Full Automation



- Partial Automation



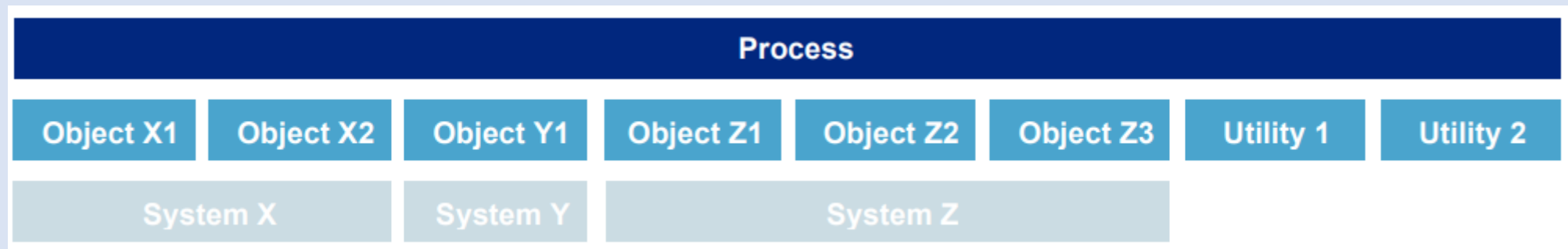
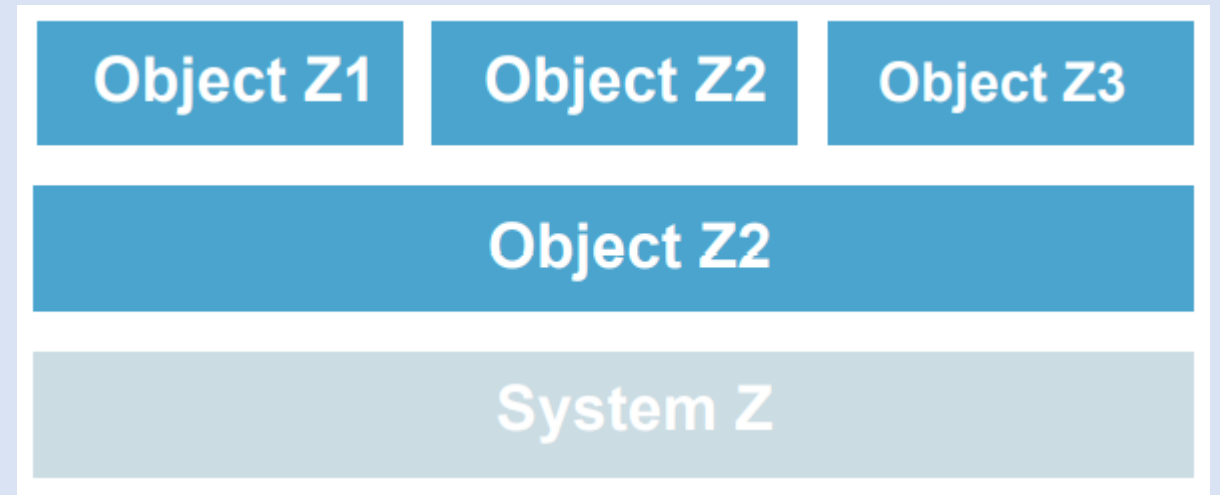
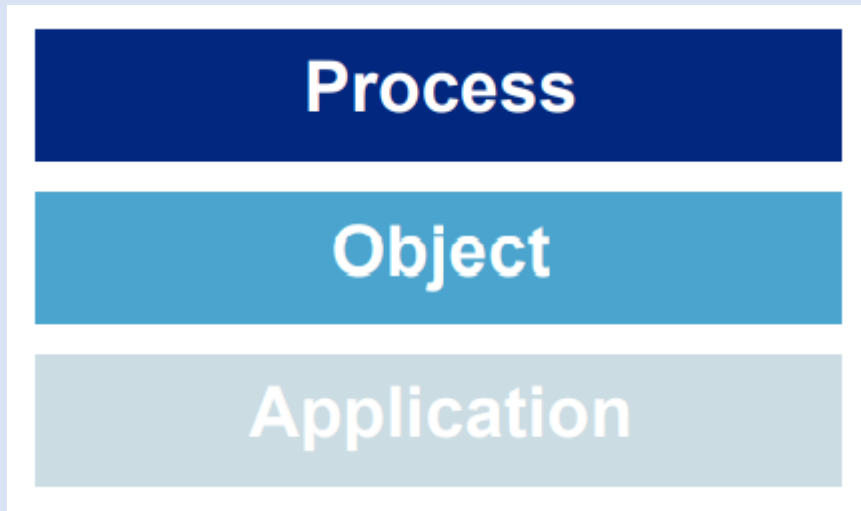
- Fragmented Partial Automation



- Restructured Partial Automation



# Solution Layers

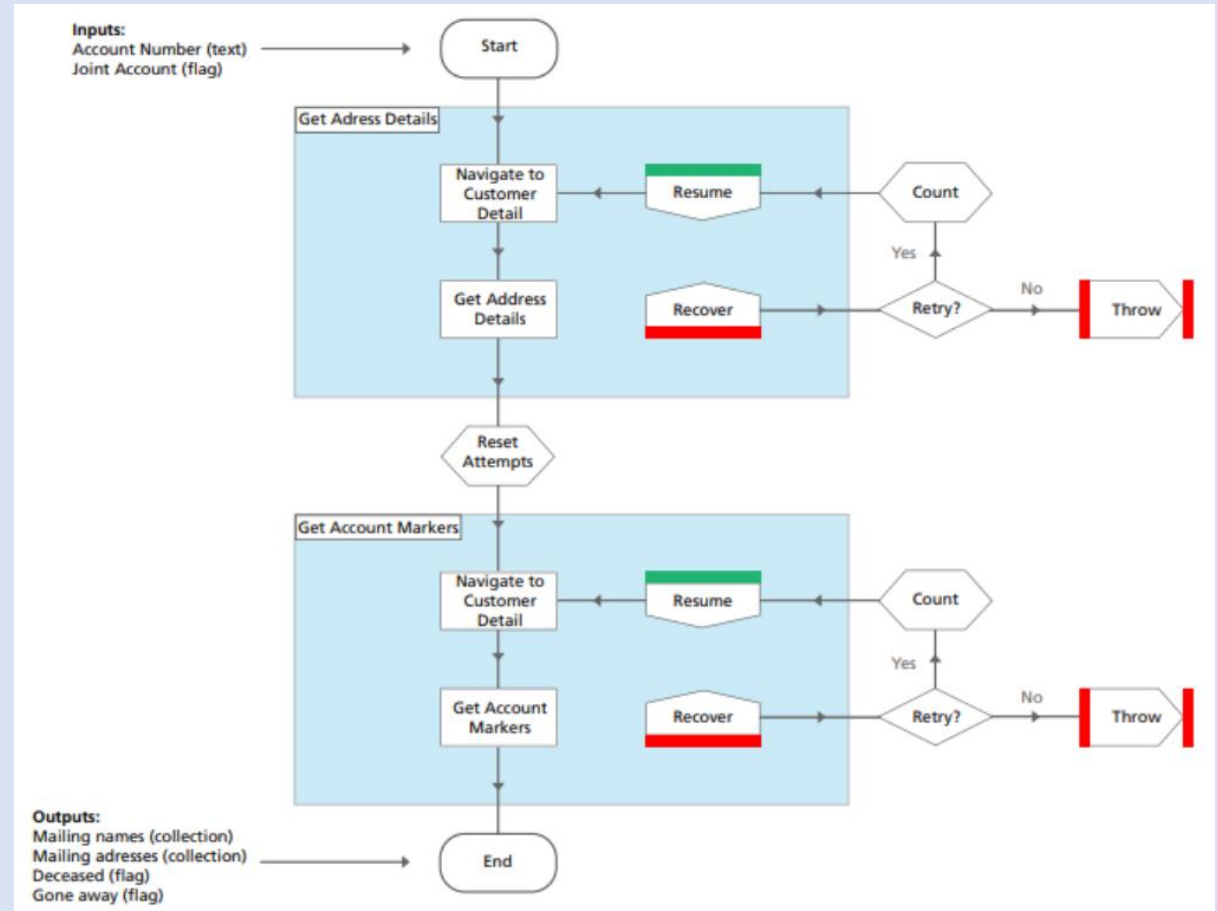


# Sub-processes and Wrapper Objects

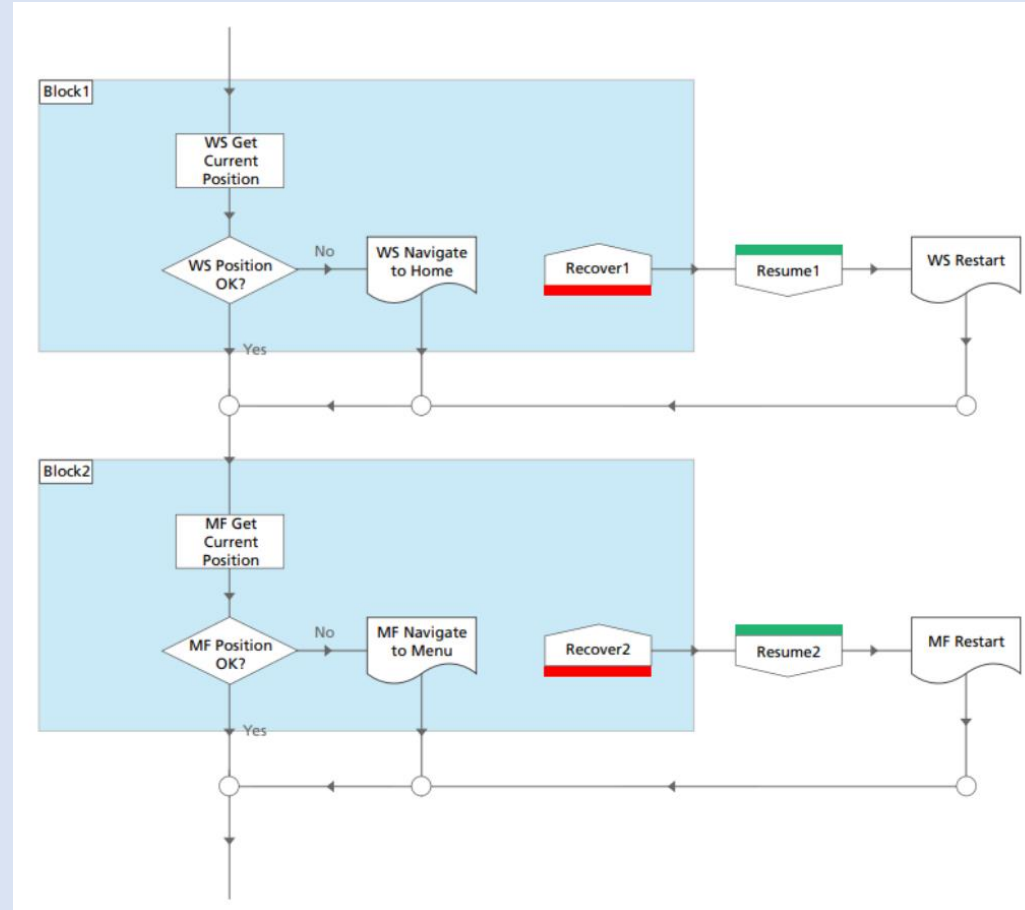
Parent Process

Child Process 1

Child Process 2



# System Recovery





# Case Recovery

아래 요약에서는 3 단계 이후 문제가 발생할 때까지 각 단계에서 케이스의 상태를 기록합니다.



케이스가 재작업되면 4 단계에서 시작할 수 있습니다.

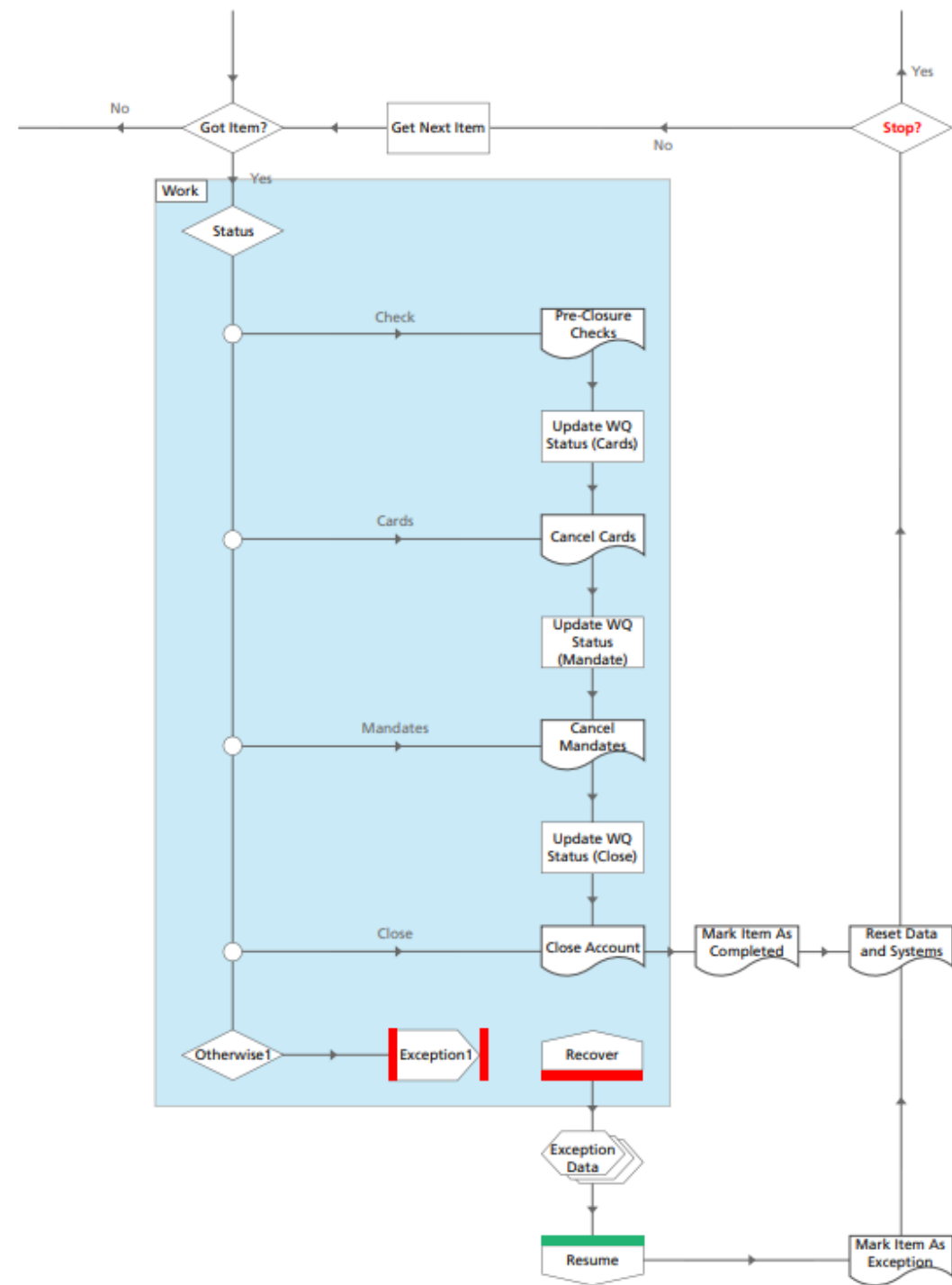


# Case Recovery

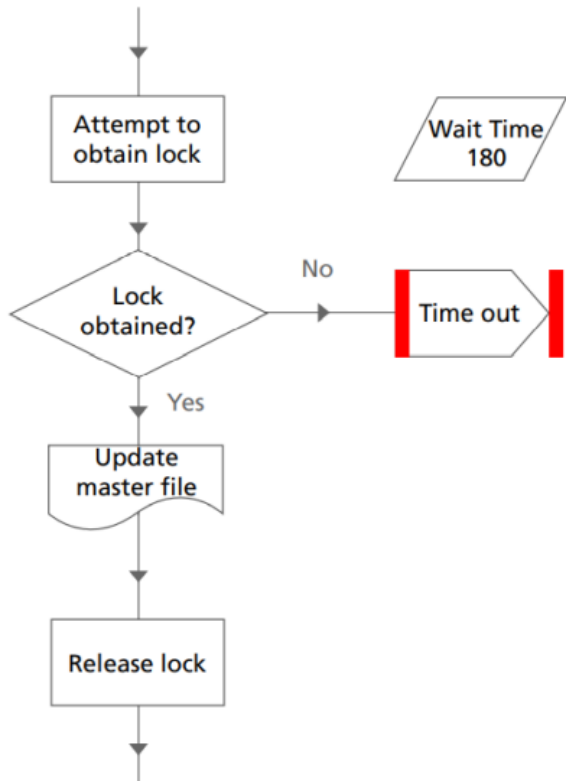
- 계정 폐쇄 작업 대기열은 시스템 관리자에서 케이스 당 최대 세 번의 시도를 허용하도록 구성되었습니다. Blue Prism은 이 속성을 사용하여 예외로 표시된 대기열 항목을 복제하여 새 보류 항목을 만듭니다.

## Queue Detail

Name	Account Closure
	(maximum of 255 characters)
Key Name	AccountNumber
	(taken from a process studio collection field, max 255 chars)
Maximum Attempts	3
Status	Running
<input checked="" type="checkbox"/> Encrypted	using key: Default Encryption Scheme - AES256



# Environment Locks

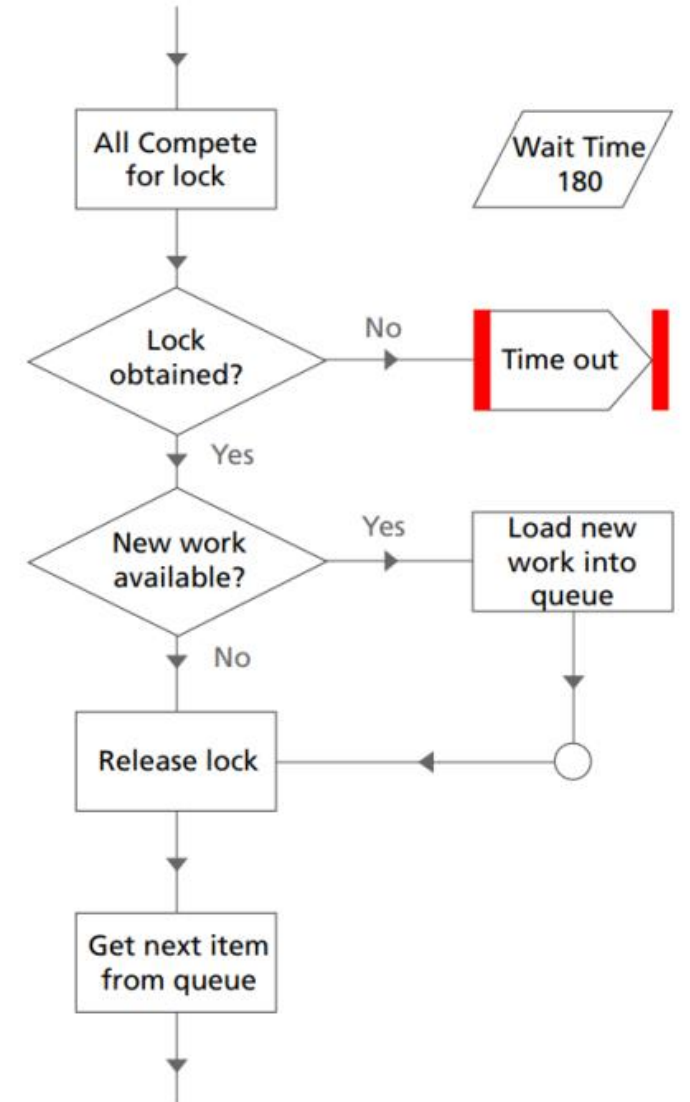


Wait Time  
180

The screenshot shows the "Action Properties" dialog box for the "Environment Locking::Acquire Lock" action. The "Business Object" is "Environment Locking" and the "Action" is "Acquire Lock". The "Inputs" tab is active, showing a table with the following properties:

Name	Text	
Name	Text	
Timeout	TimeSpan	
Preferred Token	Text	
Comment	Text	

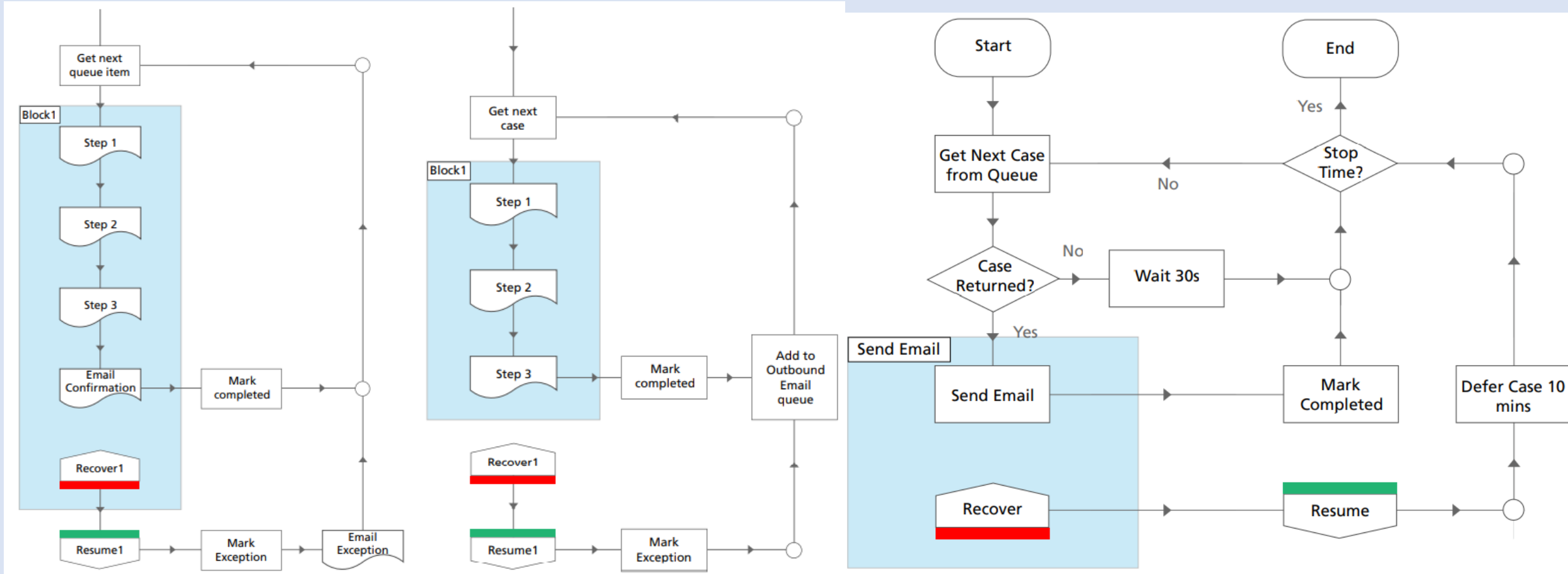
At the bottom of the dialog, there are settings for "Stage logging" (set to "Errors only") and "Warning threshold" (set to "System Default" with a value of 5 minutes). The "OK" and "Cancel" buttons are visible at the bottom right.



# Reusability - Business Object

- 재사용성은 블루브리즘 비즈니스 객체의 핵심 원칙입니다.
- 직원과 프로세스 디자이너가 서로의 작업을 나눔으로써 자동화 구축을 효율적으로 만듭니다.
- 모듈화 - 한 번에 모든 프로세스를 자동화하는 대신 우선 필요한 논리적 블록으로 나누어 개발합니다.
- 유연성 - 오류나 개선이 필요할 때 다시 작성할 필요 없이 일부만 변경할 수 있습니다.
- 단일 소스 유지 - 변경이 필요할 때 한 번만 변경하면 되고 사용되는 모든 곳에서 자동으로 반영됩니다.
- 버전 관리 - 일관성 있는 전사적 관리가 가능합니다.

# Resilience - Case Management



# Workload Management

- Accountability
  - 모든 작업을 설명할 수 있고, 사례를 손실하지 않고, 중복시키지도 않으며, 모든 결과를 입증할 수 있는 솔루션을 설계
- Balance
  - 디자이너는 데이터 소스와 자동화된 솔루션의 균형을 유지하고 케이스가 작동하지 않고 중복이 발생하지 않으며 결과가 반드시 보고
- Overload
  - 워크로드 급증이 발생할 수 있고/또는 SLA 가 엄격하다면, 임박한 문제를 감지하고 알리는 메커니즘을 설계
  - 비정상적으로 가볍거나 존재하지 않는 워크로드도 자동 경고를 발생

# Data Management

- Preservation

- 세션 로그는 System Manager 를 사용하여 보관할 수 있으며 보관 정책을 마련하여 로그 데이터의 증가를 제한
- 워크로드, MI 또는 감사의 일부로서, 더 이상 어떤 용도로도 사용되지 않는 오래된 항목을 삭제

- Security

- 기본 수준에서 암호화는 작업 대기열에서 활성화
- 제어실 또는 세션 로그에 키 데이터가 노출되지 않도록 주의

# 참고

- Blue Prism Labs – Getting Started Guide

[https://www.youtube.com/watch?v=XAEgdgF\\_wZc&list=PLoDw7L1cM7G-5vY\\_aNvI1uvQZTraKsra4](https://www.youtube.com/watch?v=XAEgdgF_wZc&list=PLoDw7L1cM7G-5vY_aNvI1uvQZTraKsra4)

- Blue Prism Community Site – Korea Community

<https://community.blueprism.com/communities/community-home?communitykey=3ebdfb76-1e0d-474d-8bfe-7a34aebf61b0>